



Özellikler

- FAF1200, PN 16 flanşlı küresel vana, akış kesiti ile aynı büyüklükteki bir deliğe sahip küre ile çalışır, küre akış eksenini paralel veya dikey olması gereken teflon yataklar arasında çeyrek tur (90 derece) döner.
- Çift yönlü kullanılabilir.
- Paslanmaz çelik tabak yay takviyeli teflon (PTFE) yataklar sayesinde, en düşük ve en yüksek basınç değerlerinde % 100 sızdırmazlık sağlar.
- İlave ara parçalara ihtiyaç duymadan doğrudan pompaya monte edilebilir.
- Çeşitli akışkanlarda teflon malzemenin uyumlu olması ve daha yüksek sıcaklıklara dayanımı, geniş bir uygulama yelpazesinde kullanılmasını sağlar.
- Tamamen açık veya tamamen kapalı konumda kullanılmak için uygundur.
- Tam açık konumda, akış bölümünde bir azalma olmadığı için, basınç kaybı neredeyse sıfırdır.
- Daha düşük tork değerleriyle çalıştırılabilir.

Sıcaklık

- +200°C

ÜRETİM STANDARTLARI

DN15 → DN250
PN 16

Tasarım	TS 3148 / DIN 3357
Bağlantı	EN 1092-2 / ISO 7005-2
Alından Alına	DN15-DN100: EN 558 Seri 1 / DIN3202 F1
Markalama	EN 19
Testler	EN 12266-1
Boya	Endüstriyel Yaş Epoksi

Ürün Açıklaması

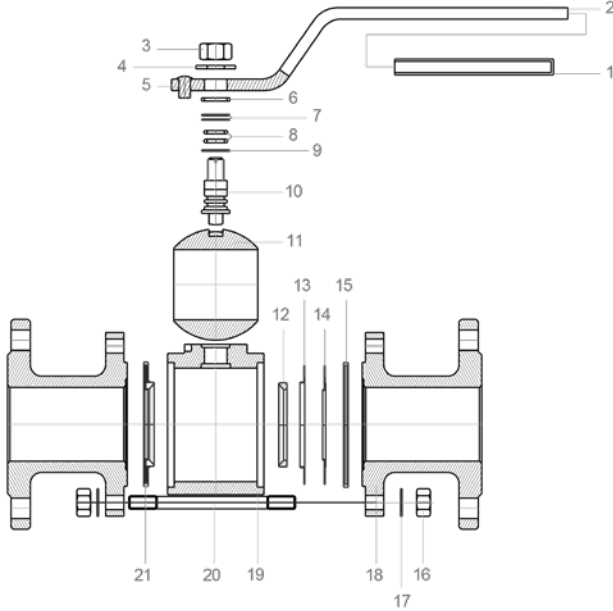
FAF1200 serisi, PN16 flanş bağlantı normunda F5 üç parçalı flanşlı küresel vanalardır. Paslanmaz çelik küre ve dökme demirden gövde malzemesi, vananın dayanıklılığını arttırmaktadır. FAF1200 serisi, PTFE conta ve paslanmaz tabak yay takviyesi geniş bir uygulama yelpazesini sunmaktadır.

Versiyon

- Çeşitli küre, gövde ve gövde malzemesi alternatifleri mevcuttur.
- Kol kumandalı standart versiyon.
- Elektrik aktüatör ile kullanıma uygun olarak yapılabilir.
- Pnömatik aktüatör ile kullanıma uygun olarak yapılabilir.
- Dişli kutulu olarak imalat.
- Özel siparişler için özel üretim.

Uygulama Alanları

- Sıcak ve soğuk su
- Düşük Basıncılı Buhar
- Asit veya alkalın özellikleri olmayan akışkanlar
- Tesisler
- Tanklar
- Sanayi



MALZEME SEÇİMİ

Gövde EN-GJS-500 SFERO DÖKÜM / GGG50

Küre
1.4301 - AISI 304 Paslanmaz Çelik
1.4401 - AISI 316 Paslanmaz Çelik
1.4016 - AISI 430 Paslanmaz Çelik

Kumanda Mili
1.4021 - AISI 420 Paslanmaz Çelik
1.4301 - AISI 304 Paslanmaz Çelik
1.4401 - AISI 316 Paslanmaz Çelik

Sızdırmazlık
PTFE
Paslanmaz Tabak Yay

ÜRÜN MODEL KODLARI

FAF1200 KÜRESEL VANA - PN16 - TAM GEÇİŞLİ

VANA TEST BASINCI (Bar)

MAKS. İŞLETME BASINCI	GÖVDE TESTİ	CONTA TESTİ
16	24	17,6

Vanaların % 100'ü FAF tesislerinde hidrostatik testlere tabi tutulur.

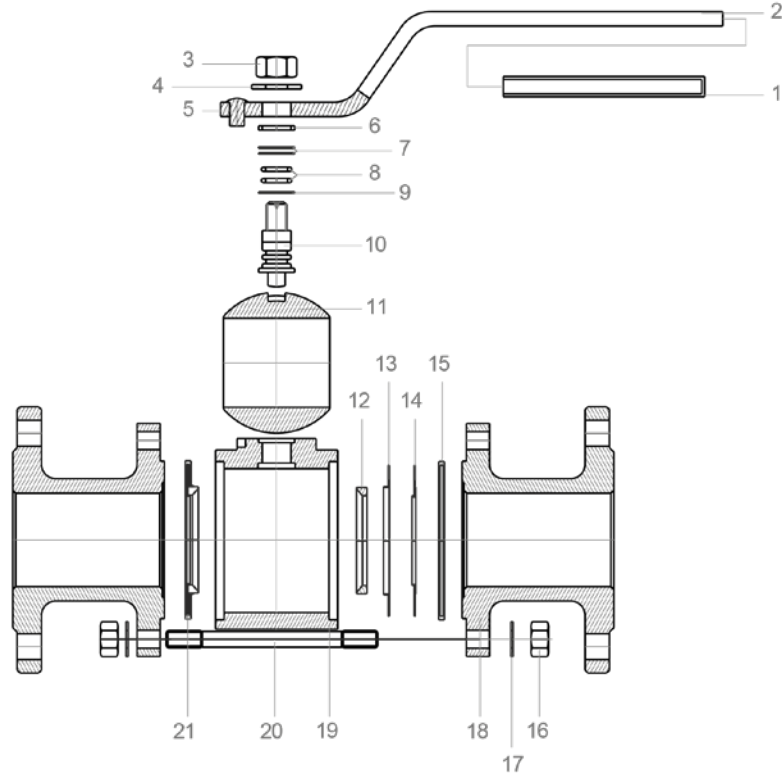
Not

- Doğru kullanım ve güvenlik önlemleri için lütfen kurulum ve kullanım talimatlarına uyunuz.

NO	ÜRÜN	MALZEMELER
1	KUMANDA KOL KILIFI	PVC
2	KUMANDA KOLU	St-37 ÇELİK
3	EMNİYET SOMUNU	DIN 985
4	PUL	DIN 125
5	BASKI PULU	C45 ÇELİK
6	PTFE PUL	PTFE
7	O-RİNG	VITON
8	PTFE PUL	PTFE
9	KUMANDA MİLİ	PASLANMAZ ÇELİK 1.4021
10	GÖVDE FLANŞI	EN-GJS-500 SFERO DÖKÜM / GGG50
11	O-RİNG	SİLİKON

NO	ÜRÜN	MALZEMELER
12	KÜRE DIŞ SIZDIRMAZLIK CONTASI	SİLİKON - TEFLON
13	İÇ TYT - DIŞ TYT SACI	PASLANMAZ ÇELİK 1.4016
14	KÜRE İÇ SIZDIRMAZLIK CONTASI	PTFE
15	KÜRE	PASLANMAZ ÇELİK 1.4301 / 1.4016
16	FLANŞ	EN-GJS-500 SFERO DÖKÜM / GGG50
17	PUL	DIN 125
18	SAPLAMA	DIN 933

Teknik Detaylar, Çizim ve Boyutlar



DN	BOYUTLAR				DEĞERLER			CİVATA ÖLÇÜLERİ	CİVATA / SOMUN ADET	SIKMA MOMENTİ Nm	ANAHTAR AĞZI (mm)
	Ømm	D	L	H	G	KV m ³ /h	Tork Nm				
15	95	130	95	160	18	12	2,8	M12X50	4X2	85	19
20	105	150	110	180	35	12	4,4	M12X55	4X2	85	19
25	115	160	115	180	65	12	4,7	M12X55	4X2	85	19
32	140	180	115	250	115	12	5,9	M16X65	4X2	205	24
40	150	200	125	260	190	20	7,9	M16X65	4X2	205	24
50	165	230	130	260	310	20	10,7	M16X65	4X2	205	24
65	185	290	145	310	600	30	15,6	M16X65	4X2	205	24
80	200	310	155	350	950	35	21,6	M16X70	8X2	205	24
100	220	350	200	500	1630	45	37,5	M16X75	8X2	205	24
125	250	325	220	500	2700	70	51,1	M16X80	8X2	205	24
150	285	350	255	700	5000	115	75,3	M20X80	8X2	400	30
200	340	400	295	700	8000	175	107	M20X90	12X2	400	30
250	405	450	315	1000	12200	325	157,5	M24X100	12X2	691	36



Küresel Vana Bakım Talimatları

Küresel Vanaların bakım ve temizliğini yapmak için aşağıdaki talimatları izleyin.

Demontaj

- Vananın söküldüğü sırada herhangi bir sıvı kaynağının bulunmadığından emin olun.
- Bağlantı civatalarını ve somunları karşılıklı gevşetip sökerek, vanayı hattan ayırın.
- Gövde üzerindeki saplamaların somunlarını karşılıklı gevşetiniz.
- Flanşlı küresel vanalar flanş ve gövdeden üretilmiştir. Somunların karşıt çiftlerinde gevşetmek flanşı çıkarır.
- Kolu kapalı konuma getirin ve hafifçe çevirerek küreyi iterek gövdenin içinden çıkarın.
- Koldaki somunu sökün. Pul, kol ve sıkıştırma halkasını yazılı sırayla çıkarın.
- PTFE halkalarını gövde üzerinden çıkarın.
- Kumanda milini gövde içine doğru bastırıp, gövde içerisine düşürerek alınız.
- Kumanda mili üzerindeki O-ringleri çıkarınız.
- Flanştan PTFE sızdırmazlık contalarını çıkarınız.

Kontrol ve Bakım

Aşağıdaki periyodik koruyucu bakım uygulamaları tavsiye edilir:

- Aşırı çizikler görüldüğünde küreyi değiştirin. Küre üzerinde kireç lekeleri görülürse, küreci suyla ıslak zımpara kağıdı ile temizleyin (400). Bakım işlemleri sırasında 0,01mm hassas CNC tezgahlarında işlenen küreye zarar vermektan kaçınınız.
- Conta paketi, iç paslanmaz yayı ve Küre iç sızdırmazlıktan oluşur, flanş ve gövde tarafındadır. Conta paketinin iç ve dış ringleri, gözlenen çatlak, yırtık veya kesiklere sahip olmamalı veya küreyle buluşan iç ringin açılı yüzeylerinde derin çizikler veya çökmeler olmamalıdır. Paslanmaz ringler deforme olmamalıdır. Yukarıdakilerden herhangi biri mevcutsa, flanştan ve gövdeden çıkan conta paketini demonte edin ve şirketimizden yeni bir tane isteyin.
- Gövde üzerinde PTFE ringler ve O-ringler yenileriyle değiştirilmelidir.
- Saplama dişlerini ve somunlarını kontrol edin. Deforme olmuş veya paslı parçaları değiştirin.
- Tüm malzemeleri dikkatli bir şekilde temizleyin ve montajını yapın.

Montaj

- Gövdenin PTFE ringini ve o-ringi yerleştirin. O-ringlerin yüzeylerini hafifçe yağlayın. O-ringlere zarar vermeden
- gövde boşluğuna monte edin.
- Üst tarafta, sırasıyla PTFE ringi, sıkıştırma halkasını, kolu, pulu ve somunu takın.
- İç ringler küreye bakacak şekilde, gövdeye monte edin.
- Kolu kapalı konuma getirin. Küre üzerindeki kanal, gövde anahtarına paralel olacak şekilde küre içerisine yerleştirin.
- Kürenin, gövde boşluğunun içinde ileri, geri, yukarı ve aşağı doğru serbestçe hareket edip edemeyeceğini kontrol edin.
- Salmastra setini (iç ringler küreye bakacak şekilde) ve PTFE ringi flanşa monte edin. Takılı gövdeyi iki flanş arasına alarak saplamaları, somunları ve pulları konumlandırın ve boşlukları ortadan kaldırmak için somunu karşıt çiftlerle sıkın.

Not

Kurulumdan sonra daha uzun bir servis ömrü için 15 gün içinde vanalarımızı açıp kapamanız tavsiye edilir.



Kullanım Talimatları

Teslimde Kontrol

1. Sevkiyatta olası bir hasar olup olmadığını kontrol edin, şartnamelere uygunluk, istenilen ürün tipi vb.
2. Tüm vanaları dikkatlice boşaltın - vanayı düşürmeyin - vanayı, dişli, bay- pas veya kanca gibi diğer eklentileri kullanarak kaldırmayın.
3. Vana, düzgün çalıştığından emin olmak için açılmalı ve kapatılmalıdır. Ayrıca sipariş talimatına göre açma yönünü kontrol edin.
4. Teslimatta herhangi bir sorun varsa, hemen teslimat şirketine bildirilmelidir ve müşterinin kopyasında sürücü tarafından imzalanmış konşimentoya not edilmelidir.

Montaj Öncesi Bakım

1. Vana bağlantı parçalarını temizliğini kontrol et.
2. Vana hasarlı olmamalıdır.
3. Açık ve kapalı konumda düzgün çalıştığından emin olun.
4. Montaj esnasında vanayı kapatın.
5. Vana döküm yüzeyini inceleyin.
6. Epoksi kaplama ve boşluk aralarını inceleyiniz

Test

1. Hidrostatik sistem testi öncesinde vanaları geri doldurmayın. Boru hattı basınçlandırılırken valfleri açıkta bırakın. Flanş civataları dahil tüm vana bağlantılarının ve basınç içeren civatanın sıkı olduğunu kontrol edin.
2. Vanalar anma basıncının 1,1 katında test edilebilir (ancak çalıştırılmaz).
3. Testten sonra, vana gövdesinde sıkışan basıncı hafifletmek için vanayı açık konuma getirin.

Depolama

1. Vanalar kısmen açık bir konumda saklanmalıdır.
2. Mümkünse, vanaları hava şartlarından uzak tutun.
3. Soğuk iklimlerde donmanın önlenmesi için vananın içi herhangi bir akışkandan arındırılmalıdır.
4. Vana gövdesi dışarıda depolandığında dikey konumda olmalı ve mümkün olduğunda vanalar su geçirmez bir örtü ile kaplanmalıdır.
5. Vananın tüm parçalarını daima koruyun.
6. Vanaları ozon ve hidrokarbonlardan (çözücüler, boyalar ve yağlar vb.) Koruyun.

Kurulum

1. Su hattını tamamen yıkayın.
2. Vanayı dikkatlice kullanın.
3. Boru uçlarını boru üreticilerinin talimatlarına uygun olarak hazırlayın.
4. Belirtilen bağlantıya uygun flanşları (flanşlı, mekanik mafsallı, kaynaklı, vb.) Kullanarak vanayı takın.
5. Su borusu, vana üzerindeki hat gerilimini önlemek için uygun şekilde desteklenmelidir.
6. Gömülü uygulamalarda, vana kutusunun vanaya baskı yükleri veya başka bir stres iletmediğinden emin olun.
7. Bir boru hattını yerine oturtmak için vana kullanmayın.
8. Herhangi bir vana / boru eklemeni saptırmayın.
9. Dolgu esnasında dış epoksi kaplamayı koruyun.

Küresel Vana İle Bağlantılı Diğer Ürünler



3700
DIŞLİ KUTUSU



3770
ELEKTRİKLİ AKTÜATÖR



2300
WAFER ÇALPARA
ÇEKVALF



2350
ÇEKVALF DUAL



2250
FLANŞLI YAYLI ÇEKVALF



2270
ÇEKVALF ÇALPARA



5000
KAUÇUK KOMPANSATÖR