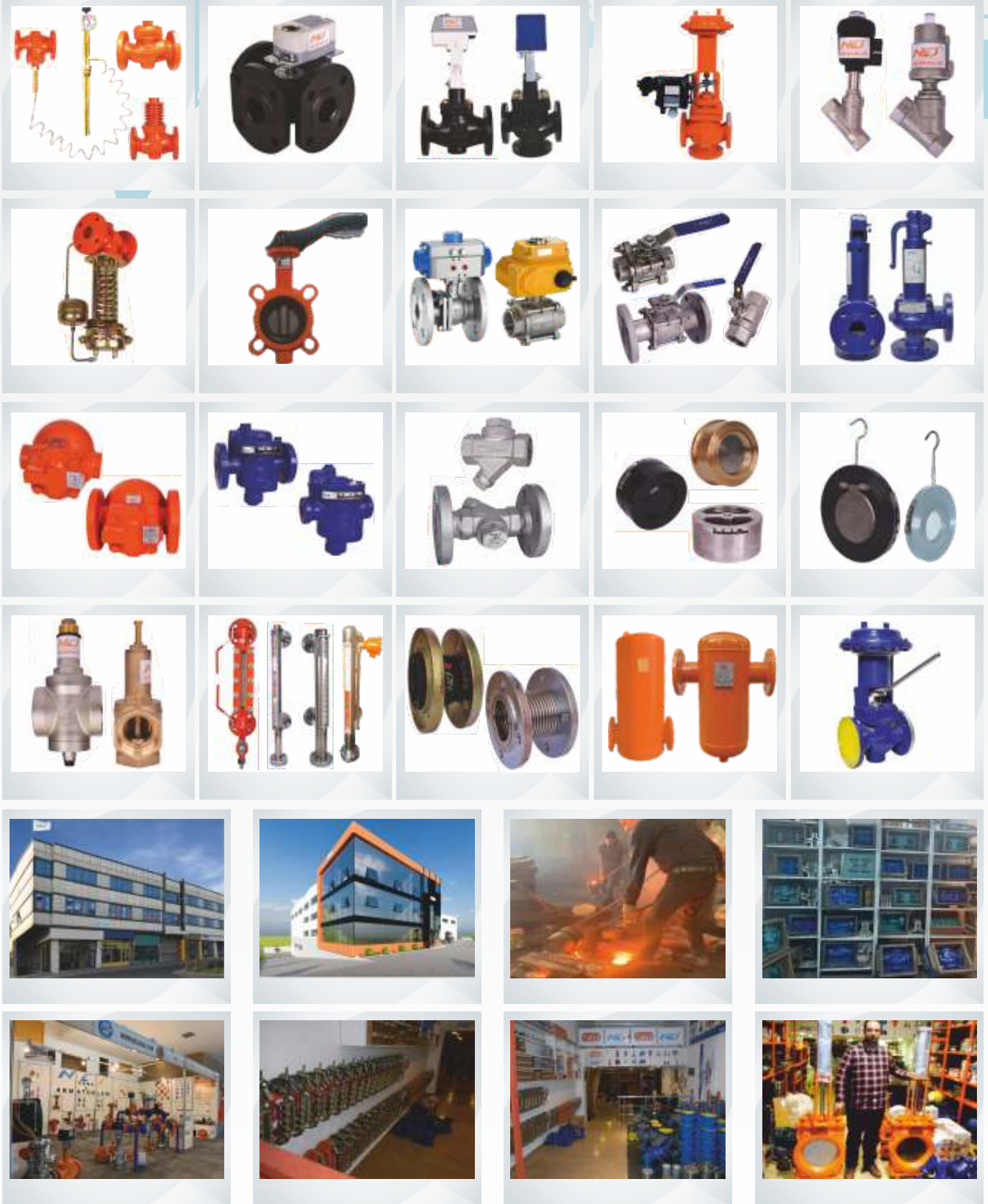




VANA ve ARMATÜRLERİ
NES VALVE

FİYAT LİSTESİ - 15 MART 2023

PRICE LIST - MARCH 2023



Şirket müdürümüz Sayın Mahmut TUĞCU'nun 15 yıllık sektörel deneyimlerinin ışığında 2009 yılında Tuna Ltd. Şti. kurulmuştur. Şirketimiz başlangıçta, uluslararası standartlara uygun olarak çeşitli firmalarca üretilen buhar, su ve kızgın yağ vanaları ile her türlü endüstriyel teknik malzemeyi kapsayan ürün çeşitlerini, gerek yurtiçindeki gerekse yurtdışındaki endüstriyel sanayi piyasalarında pazarlamakla yola çıkmıştır. Kuruluşundan kısa bir süre sonra şirketimiz bu vizyonla sınırlı kalmamış, güçlü, güvenilir ve aranan NES® markası adı altında imalata başlamıştır. Sektördeki yerini kısa sürede edinen NES® ürünlerinin çeşitliliği ve talebi her geçen gün artmaktadır. Dağıtım kanallarımızla hızla yaygınlaşmakta, pazar payımız sürekli büyüme göstermektedir. Sürekli güncellenen ve güvenilir Online E-Ticaret sitemizde müşterilerimizin hizmetindedir. Tecrübeli ve güler yüzlü kadrosu ile TUNA LTD. ŞTİ. ihtiyaç duyacağınız her türlü sektörel sanayi mamulleri ile çözüm odaklı olmaya gururla devam etmektedir. **KALİTEYİ TAKİP EDİN BİZE ULAŞACAKSINIZ...**

SERTİFİKA VE BELGELERİMİZ



SATIŞ KOŞULLARI

İşbu fiyat listesinde kayıtlı olan fiyatlar **15.03.2023** tarihinden itibaren geçerli olup değişen maliyetler sebebiyle fiyatları haber vermeksizin değiştirme hakkımız mahfuzdur.

İşbu fiyat listesinde kayıtlı olan fiyatlar, TAVSİYE EDİLEN PERAKENDE SATIŞ FİYATLARI niteliğinde olup fiyatlara KDV dahil değildir. Fiyat listesinde döviz cinsinden kayıtlı olan ürünlerin faturası, mal teslim tarihindeki T.C. Merkez Bankası efektif satış kuru esas alınarak TL bazında tanzim edilir.

İşbu fiyat listesinde kayıtlı tüm ürünler kanun gereği teslim tarihinden itibaren tüm malzeme ve işçilik hatalarına karşı 2(iki) yıl müddetle garantili olup, elektrik motorları garanti kapsamı dışındadır. Garantinin geçerli olabilmesi için kullanım şartlarına uyum esastır. Şirketimizin onayı alınmaksızın ürün iadesi kabul edilmez. Teslim yeri şirketimiz adresidir.

TUNA ENDÜSTRİYEL VANA MALZ. SAN. ve TİC. LTD. ŞTİ.

TUNA LTD ŞTİ was established in 2009 in the light of 15 years of sectoral experience of our company manager Mr. Mahmut Tuğcu. Our company initially started to market steam water and hot oil valves produced by various companies in accordance with international standards and all kinds of industrial technical materials in the industrial markets both at home and abroad. Shortly after its establishment, our company started manufacturing under the name of strong reliable and wanted NES brand. The variety and demand of NES products, which have gained their place in the sector in a short time, are increasing day by day. Our market share is growing rapidly with our distribution channels. constantly updated and reliable online E-Commerce is at the service of our customers on our site. TUNA LTD ŞTİ with experienced and friendly staff. is proud to continue to be solution oriented with all kinds of sectoral industrial products you need.

FOLLOW THE QUALITY You will reach us.

SALES CONDITIONS

The prices listed in this price list are valid as of 15.03.2023 and we have the right to change the prices without notice due to changing costs. Prices in this price list are recommended retail prices and do not include VAT. The invoice of the products registered in foreign currency in the price list is T.C. The Central Bank is issued in TL terms based on the effective selling rate.

All products registered in this price list are warranted against all material and workmanship defects for a period of 2 (two) years from the date of delivery and the electric motors are not covered by the warranty. compliance with the terms of use is essential for the warranty to be valid. Product returns are not accepted without our company's approval. place of delivery is our company address.

İÇİNDEKİLER

Sayfa	Ürün Cinsi	Fiyat / Price: Euro
02	Emniyet Ventili (Safety valve)	Basınç düşürücü vanalar, (Pressure regulating valve)
03	Buhar ve Basıncı Hava Seperatörü (Separator for steam and pressured air)	Hava Ayırıcı, Tortu ve Pislik Ayırıcılar (Air separator, sediment and dirt separator)
04	Denge Kabı ve Hava Tüpü (Balance tank and air tube)	
05	Ters Kovalı ve Termodinamik Kondensop (Inverted bucket - thermodynamic steam trap)	Sıvı Devrelerden Hava Atıcı Kondensop (Air and eliminator from liquid lines steam trap)
	Şamandıralı Kondensop (Ball float steam trap)	Hava Devrelerinden Sıvı Atıcı Kondensop (Liquid eliminator from air and gas lines steam trap)
06	Termostatik Kondensop (Thermostatic steam trap)	Vakum Kırıcı (Vakuum breaker)
07	Termostatik Vanalar (Thermostatic valve)	
08	Termostatik Vanalar (Thermostatic valve)	
09	Termostatik Vanalar (Thermostatic valve)	
10	Kollu Blöf Vanası (Bottom Blowdown System)	Kazan Otomatik Dip Blöf Sistemleri (Blowdown System)
11	Reflex Seviye Göstergeleri (Reflex Type Level Gauges)	Manometre Helezonu (Manometer Spiral)
12	Manyetik Seviye Göstergeleri (Magnetic Level Gauges)	Seviye Ölçüm Cihazı - Rotlu Seviye Şalteri (Level measuring device - level switch with rod)
13	Sıcak Su Kontrol ve Karışım Vanaları (Hot water control and mixing valve)	
14	Motorlu su kontrol vanaları (Motorized water control valve)	
15	Motorlu kızgın yağ vanaları (Motorized hot oil valve)	
16	Disco Çekvalfler (Disco check valves)	Wafer Çalpara Çek Vana (Wafer swing check valve)
17	Wafer - Lug Tip Kelebek Vanalar (Wafer - lug type butterfly valve)	Pnömatik Aktüatörlü Kelebek Vanalar (Pneumatic actuator butterfly valve)
18	Bıçak Sürgülü Vanalar (Knife gate valve)	Pirinç Emniyet Ventili - Pirinç Basınç Düşürücü (Brass safety valve - Brass pressure reducer)
18	Kazan Doldurma Vanası - Akış Kontrol Şalteri (Boiler filling valve - Flow control switch)	PN 16 Plastik - PN 40 Paslanmaz Aktüatörlü (Plastic actuator - Stainless actuator)
19	Eksenel Metal Körüklü Kompansatörler-Döner Flanşlı (Axial type expansion joint - Rotary flange)	Kauçuk Kompansatörler (Rubber type expansion joint)
		Sabit Flanşlı (Fixed flange)
20	Eksenel Metal Körüklü Kompansatörler (Axial type expansion joint)	Eksenel Dıştan Basıncı Kompansatörler (Axial externally pressurised expansion joint)
21	Dilatasyon Kompansatörler (Dilatation expansion joint)	
22	Mafsallı Deprem Kompansatörleri (Articulated earthquake expansion joint)	
23	Örgülü Flexible Metal Hortumlar (Flexible metal hoses with braiding)	Fan-Coil Bağlantı Hortumlar (FFan-coil connection hoses)
24	Küresel Vanalar, paslanmaz, dişli, flanşlı (Stainless ball valves, stainless threaded flanged)	Pislik Tutucular, Paslanmaz, Dişli (Strainer, stainless, threaded)
	Dik Yaylı Çekvalf, Paslanmaz, Dişli (Vertical check valve, stainless, threaded)	Diğer Kontrol Vanaları (Others control valves)
		Çalpara Çekvalf, Paslanmaz, Dişli (Swing check valve, stainless, threaded)
25	Paslanmaz Küresel Vanalar (Stainless steel ball)	
26	Pnömatik On-Off Vana (Pneumatic on-off valve)	Pnömatik Oransal Kontrol Vanaları (Pneumatic proportional control valve)



Fiyatları haber vermeksizin her an değiştirme hakkımız saklıdır. / We reserve the right to change the prices at any time without notice



YAYLI EMNİYET VENTİLİ SPRING SAFETY VALVE

Basınç Sınıfı	: PN 16	Nominal Pressure	: PN 16
Tip	: Oransal Kalkışlı - Tam Kalkışlı	Type	: Proportional Lift - Full Lift
Bağlantı	: Flanşlı DIN 2533	End Type	: Flange DIN 2533
Ölçü	: DN 25 - DN 100	Size	: DN 25 - DN 100
Gövde Malzemesi	: GG 25 - GGG 40	Body	: Cast iron - Ductile iron (GG 25 - GGG 40)
Boyut	: DIN 3202 - F 32 TS EN 558 (Seri 8)	Dimensions	: DIN 3202 - F 32 TS EN 558 (Series 8)
Testler	: TS EN 12266-1	Tests	: TS EN 12266-1
İç Aksam	: Paslanmaz Çelik	Seats	: Stainless Steel
Uygulamalar	: Doymuş buhar sistemleri, sıcak ve soğuk su sistemleri, asit ve alkali özelliği olmayan sıvı akışkanlar	Applications	: Saturated steam applications, Hot and cold water systems, non-acidic and non-flammable liquid fluids.
Çalışma Sıcaklığı	: -10...+120 °C (16 bar) , 300°C (10 bar)	Working Temperature	: -10...+120 °C (16 bar) , 300°C (10 bar)



ORANSAL KALKIŞLI PROPORTIONAL LIFT	ÖLÇÜ SIZE	25/25	32/32	40/40	50/50	65/65	80/80	100/100
Nes 2007 P	PİK GG 25	120,00	130,00	150,00	185,00	250,00	335,00	520,00
Nes 2007 S	SFERO GGG 40	145,00	160,00	190,00	225,00	300,00	415,00	630,00

TAM KALKIŞLI FULL LIFT	ÖLÇÜ SIZE	25/40	32/50	40/65	50/80	65/100	80/125	100/150
Nes 2013 P	PİK GG 25	170,00	190,00	220,00	260,00	360,00	520,00	855,00
Nes 2013 S	SFERO GGG 40	175,00	195,00	235,00	270,00	375,00	530,00	865,00

SET BASINCI PİK : 0,5 - 10 BAR SFERO : 10 - 15 BAR



555 serisi BASINÇ DÜŞÜRÜCÜ VANA PRESSURE REGULATING VALVE

BUHAR, SIVILAR, BASINÇLI HAVA VE YANICI OLMAYAN GAZLAR İÇİN
VANA SONRASI BASINÇ YÜKSELDİĞİNDE VANA KAPATIR.

Anma Basıncı	: PN 16
Basınç Ayar Aralıkları	: 0,2-1,2bar / 0,8-2,5 bar / 2-5 bar / 4,5-10 bar
Çalışma Sıcaklığı	: -10+200 °C (Dengeleme kabı ile 300 °C) (Hava ve yanıcı olmayan gazlar için 80 °C) (Sıvılarda 150 °C)
Bağlantı	: Flanşlı-DIN 2501 PN 16 (veya PN 25, PN 40)
Boyutlar	: DIN 3202-F1
Gövde Malzemeleri	: GG-25 PİK Döküm GGG-40.3 Sfero Döküm (bkz. sayfa 9) GS-C25 Çelik Döküm (bkz. sayfa 9) 304 Kalite Paslanmaz Çelik Döküm (bkz. sayfa 9)
İç aksam	: Paslanmaz çelik
Sızdırmazlık	: Standart metal-metal, kvs değerinin %0,05'inden az.

Dengeleme Kabı: 50 €

Diyafram/Diaphragm: 100 €

IMPULS HATTI VE DENGELEME KABI VANA GÖVDESİNE MONTALIDIR.

NES-555/16.f ; Demirdöküm - PN 16 flanşlı
NES -555/16.f ; Cast iron - PN 16 Flanged

FOR AIR, LIQUIDS, PRESSURIZED AIR AND NON FLAMMABLE GASES

CLOSES THE LINE WHEN PRESSURE AFTER VALVE INCREASES

Nominal Pressure : PN 16

Pressure Regulation Options : 0,2-1,2bar / 0,8-2,5 bar / 2-5 bar / 4,5-10 bar

Operating Temperature : -10+200 °C (300 °C with Balance Tank)

(80 °C for air and non-flammable gasses)

(150 °C for fluids)

Ends : Flanged DIN 2501 PN 16 / or PN 25, PN 40

Dimensions : DIN 3202-F1

Body material : Cast Iron / Ductile Iron / Cast Steel / 304 Stainless Steel casting

Internal material : Stainless steel

Sealing : Standart metal - metal, less than 0,05% of KVS valve

IMPULSE LINE AND BALANCE TANK MOUNTED TO THE BODY OF THE VALVE

NOTLAR: 1-) Özel ayar aralıkları ile yağ ve fuel-oil için fiyat sorunuz.

2-) DN 125 ve 150 mm. çap için fiyat sorunuz.

NOTES : 1-) Ask for price special pressure regulating options.

2-) Ask for price for DN 125 and DN 150

ÇAP (DN) SIZE	15	20	25	32	40	50	65	80	100	125	
Kvs m3/h	4	6,3	8	16	20	32	50	80	125	160	
Range Ayar Sahaları	0,2 - 1,2	875,00	880,00	885,00	1.050,00	1.060,00	1.075,00	1.400,00	1.425,00	1.800,00	2.500,00
	0,8 - 2,5	875,00	880,00	885,00	1.050,00	1.060,00	1.075,00	1.400,00	1.425,00	1.800,00	2.500,00
Fiyat (Price) Euro	2 - 5	875,00	880,00	885,00	1.050,00	1.060,00	1.075,00	1.400,00	1.425,00	1.800,00	2.500,00
	4,5-10	875,00	880,00	885,00	1.050,00	1.060,00	1.075,00	1.400,00	1.425,00	1.800,00	2.500,00

Fiyatları haber vermeksizin her an değiştirme hakkımız saklıdır. / We reserve the right to change the prices at any time without notice

9000 serisi BUHAR VE BASINÇLI HAVA SEPERATÖRÜ

SEPERATOR FOR STEAM AND PRESSURED AIR



	PN 16	PN 40
Anma Basıncı	16 bar	40 bar
İşletme basıncı	10 bar - 16 bar	20 bar - 40 bar
İşletme sıcaklığı	300 °C - 120 °C	400 °C - 120 °C
Bağlantılar	Dişli, Kaynaklı, Flanşlı	Kaynak boyunlu, Flanşlı
Gövde, flanş, boru	Karbon çelik, St 37.2	Karbon çelik, St 37.2
Filtre	Paslanmaz çelik, AISI 316	Paslanmaz çelik, AISI 316
	PN 16	PN 40
Nominal Pressure	16 bar	40 bar
Operating Pres.	10 bar - 16 bar	20 bar - 40 bar
Operating Temp.	300 °C - 120 °C	400 °C - 120 °C
Ends	Threaded, welding, flanged	Welding neck, flanged
Body, flange, pipe	Cast Iron, St 37.2	Cast Iron, St 37.2
Filter	Stainless steel, AISI 316	Stainless steel, AISI 316

EURO

ÇAP DN SIZE	FİYAT (€) PRICE	FİYAT (€) PRICE
	Flanşlı - PN 16 FLANGED	Flanşlı - PN 40 FLANGED
	NES-9000/16.f	NES-9000/40.f
25	130,00	373,00
32	160,00	466,00
40	173,00	503,00
50	224,00	653,00
65	250,00	727,00
80	288,00	839,00
100	397,00	1.156,00
125	512,00	1.492,00
150	608,00	1.772,00
200	941,00	2.742,00
250	1.216,00	3.544,00
300	1.920,00	5.596,00

ÇAP INCH SIZE	FİYAT (€) PRICE	FİYAT (€) PRICE
	Kaynak Boyunlu - PN 16 WELDING NECK	Kaynak Boyunlu - PN 40 WELDING NECK
	NES-9050/16.k	NES-9050/40.k
1/2"	115,00	...
3/4"	115,00	...
1"	117,00	335,00
1 1/4"	144,00	420,00
1 1/2"	160,00	466,00
2"	185,00	541,00
2 1/2"	Fiyat Sorunuz	Fiyat Sorunuz
3"	Fiyat Sorunuz.	Fiyat Sorunuz

ÇAP INCH SIZE	FİYAT (€) PRICE
	Dişli - PN 16 THREADED
	NES-9050/16.d
1/2"	115,00
3/4"	115,00
1"	117,00
1 1/4"	144,00
1 1/2"	160,00
2"	185,00
2 1/2"	Fiyat Sorunuz
3"	Fiyat Sorunuz

9100-9150 HAVA AYIRICI / FLANŞLI-KAYNAK BOYUNLU-DİŞLİ

AIR SEPERATOR FLANGED, WELDING NECK, THREADED



İşletme Basıncı: 10-16 Bar
(Operating Pressure)
İşletme Sıcaklığı: 120 °C (16 barda)
(Operating Temperature)
Çap: DN 25 - DN 300 Dimension: NW 25-NW 300
(Özel ölçülerde imalat) (Manufacturing for special dimensions)
Gövde, flanş, borular : Çelik (St 37.2)
(Body: Flange, Pipes, Steel St 37.2)
Bağlantı Şekli: Dişli / Kaynak boyunlu / Flanşlı
(Ends: Threaded/Welding neck flanged)
Filtre : Paslanmaz çelik - AISI 316
(Filter: Stainless steel AISI 316)



EURO

ÖLÇÜ - DN SIZE	25	32	40	50	65	80	100	125	150	200	250	300
NES 9100 / Fiyat (€) Flanşlı Flanged	...	80,00	84,00	85,00	100,00	145,00	170,00	220,00	290,00	425,00	850,00	1.236,00
NES 9150 / Fiyat (€) Kaynak Boyunlu Welding Neck	42,00	54,00	57,00	68,00	78,00	117,00	137,00	176,00	237,00	341,00	677,00	911,00
NES 9151 / Fiyat (€) Dişli Threaded	42,00	54,00	57,00	68,00	78,00

9200-9250 TORTU VE PİSLİK AYIRICI / FLANŞLI-KAYNAK BOYUNLU-DİŞLİ

SEDIMENT AND DIRT SEPERATOR
FLANGED, WELDING NECK, THREADED



İşletme Basıncı: 10-16 Bar
(Operating Pressure)
İşletme Sıcaklığı: 120 °C (16 barda)
(Operating Temperature)
Çap: DN 25 - DN 300 Dimension: NW 25-NW 300
(Özel ölçülerde imalat) (Manufacturing for special dimensions)
Gövde, flanş, borular : Çelik (St 37.2)
(Body: Flange, Pipes, Steel St 37.2)
Bağlantı Şekli: Dişli / Kaynak boyunlu / Flanşlı
(Ends: Threaded/Welding neck flanged)
Filtre : Paslanmaz çelik - AISI 304
(Filter: Stainless steel AISI 304)



EURO

ÖLÇÜ - DN SIZE	25	32	40	50	65	80	100	125	150	200	250	300
NES 9200 / Fiyat (€) Flanşlı Flanged	...	80,00	81,00	82,00	94,00	143,00	158,00	211,00	278,00	409,00	815,00	1.187,00
NES 9250 / Fiyat (€) Kaynak Boyunlu Welding Neck	40,00	52,00	55,00	68,00	77,00	119,00	136,00	170,00	238,00	341,00	677,00	978,00
NES 9251 / Fiyat (€) Dişli Threaded	40,00	52,00	55,00	68,00	77,00

9270-9280 HAVA AYIRICI + TORTU VE PİSLİK AYIRICI PAKET / FLANŞLI-KAYNAK BOYUNLU-DİŞLİ

AIR SEPERATOR + SEDIMENT AND DIRT SEPERATOR
FLANGED, WELDING NECK, THREADED



İşletme Basıncı: 10-16 Bar
(Operating Pressure)
İşletme Sıcaklığı: 120 °C (16 barda)
(Operating Temperature)
Çap: DN 25 - DN 300 Dimension: NW 25-NW 300
(Özel ölçülerde imalat) (Manufacturing for special dimensions)
Gövde, flanş, borular : Çelik (St 37.2)
(Body: Flange, Pipes, Steel St 37.2)
Bağlantı Şekli: Dişli / Kaynak boyunlu / Flanşlı
(Ends: Threaded/Welding neck flanged)
Filtre : Paslanmaz çelik - AISI 316
(Filter: Stainless steel AISI 316)



EURO

ÖLÇÜ - DN SIZE	25	32	40	50	65	80	100	125	150	200	250	300
NES 9270 / Fiyat (€) Flanşlı Flanged	103,00	116,00	171,00	193,00	246,00	320,00	456,00	918,00	1.354,00
NES 9280 / Fiyat (€) Kaynak Boyunlu Welding Neck	58,00	61,00	64,00	84,00	91,00	149,00	152,00	220,00	288,00	395,00	758,00	1.066,00
NES 9281 / Fiyat (€) Dişli Threaded	58,00	61,00	64,00	84,00	91,00



9300-9350 DENGE KABI / FLANŞLI-KAYNAK BOYUNLU-DİŞLİ

BALANCE TANK / FLANGED - WELDED NECK - THREADED

FIYAT (€)

İşletme Basıncı: 10-16 Bar

Operating Pressure: 10-16 bar

İşletme Sıcaklığı: 120°C (16 Bar'da)

Operating Temperature: 120 °C (16 bar)

Çap: DN 32-DN 300 (Özel ölçülerde imalat)

Dimension : DN 32-DN 300

Gövde, flanş, borular : Karbon çelik (St 37.2)

Body, flanged, pipes : Carbon steel St 37.2

Bağlantı Şekli: Dişli / Kaynak boyunlu / Flanşlı

Ends: Threaded/Welded neck flanged



KW	29-54	55-74	75-119	120-160	161-215	216-288	289-385	289-385	386-720	721-1067	1068-1650	1651-2050	2051-3200	3201-4620
KCAL/H	25000	43000	74000	93000	110000	169420	280000	350000	450000	774000	1118000	1505000	2580000	3440000
DN	32	40	50	65	65	80	100	100	125	150	150	200	250	300
GÖVDE ÇAPI - D	65	80	100	125	150	200	200	250	250	300	350	400	450	500
NES 9300 / Fiyat (€) Flanşlı Flanged	75,00	84,00	102,00	133,00	146,00	228,00	254,00	271,00	340,00	457,00	643,00	762,00	1.422,00	2.038,00
NES 9350 / Fiyat (€) Kaynak Boyunlu Welded Neck	44,00	51,00	57,00	95,00	102,00	170,00	187,00	237,00	255,00	376,00	579,00	616,00	1.029,00	1361,00
NES 9351/Fiyat(€) Dişli Threaded	44,00	51,00	57,00	95,00	102,00									



9370-9380 DENGE KABI + TORTU VE PİSLİK AYIRICI + HAVA AYIRICI PAKET HALİNDE

BALANCE TANK / SEDIMENT AND DIRT SEP.+AIR SEPERATOR

İşletme Basıncı: 10-16 Bar

Operating Pressure: 10-16 bar

İşletme Sıcaklığı: 120 °C(16 bar'da)

Operating Temperature: 120 °C (16 bar)

Çap: DN 32-DN 300(Özel ölçülerde imalat)

Dimension : DN 32-DN 300

Gövde: Karbon Çelik (St 37.2)

Body, flanged, pipes : Carbon steel St 37.2

Bağlantı Şekli: Dişli / Kaynak boyunlu / Flanşlı

Ends: Threaded/Welded neck flanged

Filtre : Paslanmaz Çelik - AISI 316

Filter: Stainless Steel AISI 316



DEBİ m3/h	2,3	3,2	4,2	6,9	9,2	12,4	16,6	18	22	46	71	88	137	200
GÖVDE ÇAPI - D	65	80	100	125	150	200	200	250	250	300	350	400	450	500
DN	32	40	50	65	65	80	100	100	125	150	150	200	250	300
NES 9370 / Fiyat (€) Flanşlı Flanged	172,00	189,00	210,00	321,00	374,00	457,00	483,00	645,00	779,00	1.067,00	1.893,00	2.709,00
NES 9380 / Fiyat (€) Kaynak Boyunlu Welded Neck	111,00	115,00	118,00	145,00	159,00	253,00	304,00	403,00	424,00	575,00	877,00	950,00	1.525,00	2.106,00
NES 9381/Fiyat(€) Dişli Threaded	111,00	115,00	118,00	145,00	159,00									



9400 HAVA TÜPÜ

AIR TUBE

Maks. İşletme Basıncı: 4 Bar (Opsiyonel 8 Bar)

Max. Operating Pressure: 4 bar (8bar optional)

Maks. İşletme Sıcaklığı: 120 °C

Max. Operating Temp.: 120 °C (16 bar)

D : 160-400(Özel ölçülerde imalat)

D : 160-400

H : 100-700 mm

H : 100-700 MM

Gövde: Karbon Çelik (St.37.2)

Body: Carbon steel St 37.2

Bağlantı : 1/2" Dişli

Ends: 1/2" Threaded



HACİM/LT VOLUME	3	5	10	15	20	30	40
FIYAT Price	11,00	13,00	16,00	50,00	66,00	103,00	124,00



Çalışma basıncı : 16 bar max.
(Operating pressure)
Fark basınç - ΔP : 4,5/8,5/14 bar (Siparişte belirtiniz)
(Pressure difference)
Çalışma sıcaklığı : max. 220 °C
(Operating Temperature)
Anma çapları : DN 15-50 (1/2"-2")
(Nominal Dimensions)
Bağlantı : Flanşlı (PN 16 - DIN 2533). Dişli (boru diş)
(Ends: Flanged Threaded)
Gövde ve kapak : Pisk döküm (GG-25)
(Body and bonnet: Cast iron GG-25)
İç aksam : Paslanmaz çelik
(Inner parts: Stainless Steel)

It is highly suggested that you put a strainer before every steamtrap for a better, smoother operation

(Daha sağlıklı ve arızasız çalışma için her kondensaptan öncesine (girişe) bir Pislik Tutucu Vana monte edilmesi önemle tavsiye edilir.)

5000-5100 serisi TERS KOVALI KONDENSTOP

INVERTED BUCKET STEAM TRAP YANDAN GİRİŞ-ÇIKIŞLI PN 16 SIDE ENTRANCE-EXIT

DIŞLI BAĞLANTILI, KOD: NES-5100/16.d ENDS THREADED

ÇAP(Inch)	FİYAT(€) / Price
1/2"	95,00
3/4"	100,00
1"	135,00
1 1/4"	162,00
1 1/2"	230,00
2"	270,00

FLANŞLI BAĞLANTILI, KOD: NES-5000/16.f ENDS FLANGED

ÇAP(Inch)	FİYAT(€) / Price
DN 15	100,00
DN 20	115,00
DN 25	150,00
DN 32	168,00
DN 40	240,00
DN 50	330,00

5200 serisi TERMODİNAMİK KONDENSTOP

THERMODYNAMIC STEAM TRAP

Gövde : Dövme çelik (C22.8) Max. işl. basıncı : 40 bar Body: Cast Iron C22.8 Max. Operating Pressure: 40 bar
Kapak : Paslanmaz çelik (AISI 304) Max. fark basıncı (ΔP) : 32 bar Bonnet:Stainless Steel AISI 304 Max. Pressure Difference(ΔP): 32bar
Filtre : Paslanmaz çelik (AISI 304) Min. basınç : 0,3 bar Filter : Stainless Steel AISI 304 Min. Pressure: 0,3 bar
Disk ve sit : Paslanmaz çelik (AISI 420) Max. işl. sıcaklığı : 400 °C Disc and Sit: Stainless Steel AISI 420 Max. Operating Temp.: 400 °C

FLANŞLI BAĞLANTILI PN 40 / FLANGED PN 40

ÜRÜN KODU Product Code	ÇAP-DN	FİYAT(€) / Price
NES-5250/40.f.015	15	175,00
NES-5250/40.f.020	20	185,00
NES-5250/40.f.025	25	225,00

AISI 420 DIŞLI BAĞLANTILI PASLANMAZ ÇELİK
AISI 420 THREADED STAINLESS STEEL

ÜRÜN KODU Product Code	ÇAP-INCH	FİYAT(€) / Price
NES-5275/40.d.015	1/2"	145,00
NES-5275/40.d.020	3/4"	168,00
NES-5275/40.d.025	1"	225,00



DIŞLI BAĞLANTILI PN 40 / THREADED PN 40

ÜRÜN KODU Product Code	ÇAP-INCH	FİYAT(€) / Price
NES-5200/40.d.015	1/2"	110,00
NES-5200/40.d.020	3/4"	110,00
NES-5200/40.d.025	1"	110,00

5500 serisi ŞAMANDIRALI KONDENSTOP

BALL FLOAT STEAM TRAP.

TERMOSTATİK HAVA TAHLİYELİ - WITH INTEGRAL AIR VENT
NES-5500/16.d ; sfero döküm gövdeli, dişli
NES-5500/16.f ; sfero döküm gövdeli, flanşlı

DIŞLI BAĞLANTILI PN 16 / THREADED PN 16

ÜRÜN KODU Product Code	ÇAP-INCH Size	FİYAT(€) PRICE
NES-5500/16.d.015	1/2"	210,00
NES-5500/16.d.020	3/4"	210,00
NES-5500/16.d.025	1"	221,00
NES-5500/16.d.032	1 1/4"	633,00
NES-5500/16.d.040	1 1/2"	679,00
NES-5500/16.d.050	2"	781,00

FLANŞLI BAĞLANTILI PN 16 / FLANGED PN 16

ÜRÜN KODU Product Code	ÇAP-INCH Size	FİYAT(€) PRICE
NES-5550/16.f.015	15	231,00
NES-5550/16.f.020	20	245,00
NES-5550/16.f.025	25	287,00
NES-5550/16.f.032	32	717,00
NES-5550/16.f.040	40	728,00
NES-5550/16.f.050	50	900,00



Gövde : Sfero döküm (GGG-40.3) Body: Ductile Iron (GGG-40.3)
Kapak : Sfero döküm (GGG-40.3) Bonnet: Ductile Iron (GGG-40.3)
İç aksam : Paslanmaz çelik Inner parts: Stainless steel
Şamandıra : Paslanmaz çelik Ball: Stainless steel
Bağlantılar : Flanşlı, PN 16, DN 15-DN 50 Ends: Flanged, PN 16, DN 15-DN 50
Dişli, PN 16, 1/2"-2" Threaded, PN 16, 1/2"-2"
(Sipariş üzerine NPT dişli üretilir) (NPT threaded if wanted)
Max. işletme basıncı : 16 bar Max. Op. pres.: 16 bar
Max. işletme sıcaklığı : 250 °C Max. Op. temp.: 250 °C
Max fark basıncı(ΔP): 4,5 / 10 / 14 bar Max. pressure difference (ΔP): 4,5 / 10 / 14 bar

5330 serisi SIVI DEVRELERDEN HAVA ATICI KONDENSTOP

AIR AND GAS ELIMINATOR FROM LIQUID LINES STEAM TRAP.

DIŞLI BAĞLANTILI PN 16
THREADED PN 16

ÜRÜN KODU Product Code	ÇAP-INCH Size	FİYAT(€) PRICE
NES-5330/16.d.015	1/2"	230,00
NES-5330/16.d.020	3/4"	240,00
NES-5330/16.d.025	1"	258,00

FLANŞLI BAĞLANTILI PN 16
FLANGED PN 16

ÜRÜN KODU Product Code	ÇAP-INCH Size	FİYAT(€) PRICE
NES-5330/16.f.015	15	296,00
NES-5330/16.f.020	20	313,00
NES-5330/16.f.025	25	341,00



Gövde : Sfero döküm (GGG.40.3)
Kapak : Sfero döküm (GGG.40.3)
İç aksam : Paslanmaz çelik (AISI 304)
Şamandıra : Paslanmaz çelik (AISI 420)
Max. çalışma basıncı : 16 bar
Max. çalışma sıcaklığı : 250 °C
Max. fark basıncı (ΔP): 4,5-10-14 bar

5335 serisi HAVA DEVRELERİNDEN SIVI ATICI KONDENSTOP

LIQUID ELIMINATOR FROM AIR AND GAS LINES STEAM TRAP.

DIŞLI BAĞLANTILI PN 16
THREADED PN 16

ÜRÜN KODU Product Code	ÇAP-INCH Size	FİYAT(€) PRICE
NES-5335/16.d.015	1/2"	283,00
NES-5335/16.d.020	3/4"	296,00
NES-5335/16.d.025	1"	308,00

FLANŞLI BAĞLANTILI PN 16
FLANGED PN 16

ÜRÜN KODU Product Code	ÇAP-INCH Size	FİYAT(€) PRICE
NES-5335/16.f.015	15	315,00
NES-5335/16.f.020	20	334,00
NES-5335/16.f.025	25	379,00



Gövde : Sfero döküm (GGG.40.3)
Kapak : Sfero döküm (GGG.40.3)
İç aksam : Paslanmaz çelik (AISI 304)
Şamandıra : Paslanmaz çelik (AISI 420)
Max. çalışma basıncı : 16 bar
Max. çalışma sıcaklığı : 250 °C
Max. fark basıncı (ΔP): 4,5-10-14 bar



5320-5325 serisi TERMOSTATİK KONDENSTOP

THERMOSTATIC STEAM TRAP

Anma basıncı : 45 bar
Max. çalışma basıncı : 32 bar
Max. fark basıncı (ΔP) : 21 bar
Max. çalışma sıcaklığı : 250 °C

Kapsül : HASTELLOY
Filtre : Paslanmaz çelik (AISI 304)

Nominal Pressure : 45 bar
Max. Operating Pressure: 32 bar
Max. Pressure Difference(ΔP): 21 bar
Max. Operating Temp.: 250 °C

Capsule: HASTELLOY
Filter: Stainless steel (AISI 304)



Dişli Threaded PASLANMAZ ÇELİK GÖVDELİ (AISI 304) / STAINLESS STEEL BODY

ÜRÜN KODU Product Code	ÇAP-INCH SIZE	FİYAT(€) PRICE
NES-5320/40.d.015	1/2"	120,00
NES-5320/40.d.020	3/4"	120,00
NES-5320/40.d.025	1"	120,00

Dişli Threaded DÖVME ÇELİK GÖVDELİ (ASTM-A105) / CAST IRON BODY

ÜRÜN KODU Product Code	ÇAP-INCH SIZE	FİYAT(€) PRICE
NES-5325/40.d.010	3/8"	96,00
NES-5325/40.d.015	1/2"	96,00
NES-5325/40.d.020	3/4"	96,00
NES-5325/40.d.025	1"	96,00

Flanşlı Flanged PASLANMAZ GÖVDELİ / STAINLESS BODY

ÜRÜN KODU Product Code	ÇAP-INCH SIZE	FİYAT(€) PRICE
NES-5326/40.d.015	DN 15	170,00
NES-5326/40.d.020	DN 20	180,00
NES-5326/40.d.025	DN 25	190,00



5340-5345 serisi VAKUM KIRICI

VACUUM BREAKER

VAKUM KIRICI (PASLANMAZ)

Gövde : Paslanmaz çelik
Kapak : Paslanmaz çelik
İç aksam : Paslanmaz çelik
Bağlantı : Dişli
Max. çalışma çasıncı : 25 bar
Max. çalışma sıcaklığı : 400 °C

Body : Stainless steel
Bonnet : Stainless steel
Inner parts : Stainless steel
Ends: Threaded

Max. Operating pressure: 25 bar
Max. Operating temperature: 400 °C

STAINLESS STEEL



ÜRÜN KODU	ÇAP-INCH	FİYAT(€) PRICE
NES-5340/25.d.015	1/2"	75,00

VAKUM KIRICI (PİRİNÇ)

Gövde : Pirinç
Kapak : Pirinç
İç aksam : Paslanmaz çelik
Bağlantı : Dişli
Max. çalışma çasıncı : 16 bar
Max. çalışma sıcaklığı : 260 °C

Body : Brass
Bonnet : Brass
Inner parts : Stainless steel
Ends: Threaded

Max. Opertaing pressure: 16 bar
Max. Opertaing temperature: 260 °C

BRASS



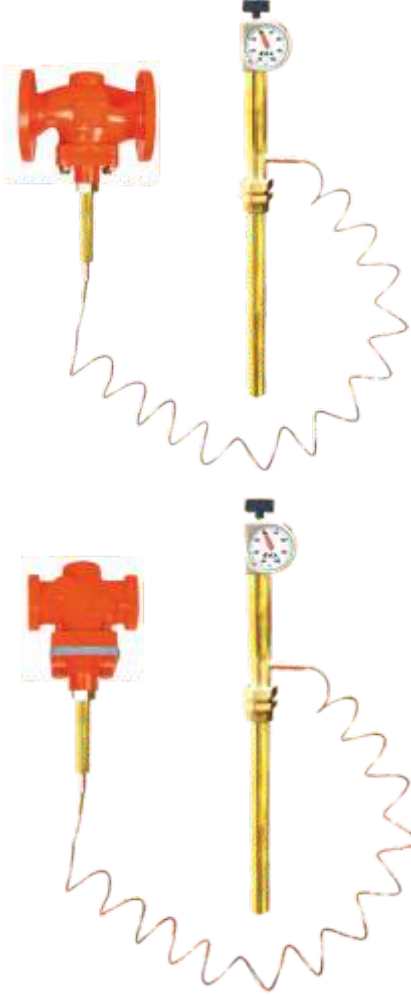
ÜRÜN KODU	ÇAP-INCH	FİYAT(€) PRICE
NES-5345/16.d.015	1/2"	63,00

503 serisi TERMOSTATİK VANA, tek oturmalı THERMOSTATIC VALVE, single seat

VANALAR / VALVES



NES-503/16.d ; pik döküm gövdeli - PN 16 dişli NES-503/16.d ; cast iron body - PN 16 threaded
NES-503/16.f ; pik döküm gövdeli - PN 16 flanşlı NES-5035/16.f ; cast iron body - PN 16 flanged



ISITMA SİSTEMLERİ İÇİN SICAKLIK YÜKSELDİĞİNDE VANA KAPATIR.

Anma Çapları : DN 15 - DN 125
Bağlantılar : DN 15 -DN 125 Flanşlı
1/2" - 2" Dişli
Gövde Malzemeleri: GG-25 Pik Döküm
GGG-40.3 Sfero Döküm (bkz. sayfa 9)
GS-C25 Çelik Döküm (bkz. sayfa 9)
304 Kalite Paslanmaz Çelik Döküm (bkz. sayfa 9)
Termostat Tipleri : T1 tipleri; DN15(1/2") - DN 40 (1 1/2") gövdelerde
T2 tipleri; DN50-100 gövdelerde kullanılır.
Termostat Ayar Seçenekleri: (0-70 °C)-(30-100 °C)-(60-130 °C)-(90-160 °C)
Bağlantı Borusu(Kapiler) : 3mt. (özel imalat; 5,7,10 veya 15 mt.)
Azami Sıcaklık : DN 15 (1/2") - DN 50 (2") için : 220 °C
DN 65 - DN 100 için : 150 °C
Sızdırma : kvs değerinin %0,05'inden az

350 °C'ye kadar sıcaklıklar için UZATMA PARÇASI : 35 Euro

SADECE TERMOSTAT ALIMLARINDA İNDİRİM UYGULANMAZ.

Siparişlerinizi lütfen KOD belirterek veriniz. Termostat ayar sahalarını da (0-70 °C) - (30-100 °C) - (60-130 °C) - (90-160 °C) seçeneklerinden tespit ederek bildiriniz.

FOR HEATING SYSTEMS, VALVE CLOSSES WHEN TEMPERATURE RISES

Nominal Diameter : NW 15 - NW 125
Ends : NW 15 - NW 125 FLANGED / 1/2"-2" Threaded
Body material : Cast Iron, Ductile Iron, Cast Steel, 304 Stainless Steel Casting
Thermostat Types : T1 Type; NW 15(1/2") - NW 40 (1 1/2") bodies
T2 Type; NW 50 - NW 100 bodies
Thermostat Regulation Options : (0-70 °C) - (30-100 °C) - (60-130 °C) - (90-160 °C)
Connection pipe : 3 meters (speal imalat; 5,7,10 or 15 mt)
Max. Temperature : For NW 15 - NW 50 200 °C
For NW 65 - NW 100 150 °C

Sealing : Less than 0,05 % of KVS Value

Please give your orders by codes.

Please chose your thermostat regulation option and inform.

Extension piece for temperatures up to 350 °C
no discounts for only thermostat purchases.

503 serisi

FLANŞLI DN FLANGED DN	MAX. KAPATMA BASINCI MAX. CLOSING PRESSURE	GÖVDE FİYAT EURO BODY PRICE	TERMOSTAT FİYAT EURO THERMO COUPLES PRICE	KOMPLE FİYAT EURO COMPLETE PRICE
15	16	120,00	525,00	645,00
20	16	130,00	525,00	655,00
25	13	135,00	525,00	660,00
32	10	200,00	525,00	725,00
40	6	205,00	525,00	730,00
50	4	220,00	525,00	745,00
65	2,5	400,00	525,00	925,00
80	1,5	450,00	525,00	975,00
100	1	625,00	525,00	1.150,00
125	0,75	1.650,00	525,00	2.175,00

503d serisi

DIŞLİ Inch SIZE	MAX. KAPATMA BASINCI MAX. CLOSING PRESSURE	GÖVDE FİYAT EURO BODY PRICE	TERMOSTAT FİYAT EURO THERMO COUPLES PRICE	KOMPLE FİYAT EURO COMPLETE PRICE
1/2"	16	120,00	525,00	645,00
3/4"	16	130,00	525,00	655,00
1"	13	135,00	525,00	660,00
1 1/4"	10	200,00	525,00	725,00
1 1/2"	6	205,00	525,00	730,00
2"	4	220,00	525,00	745,00



503U serisi TERMOSTATİK VANA, tek oturmalı

THERMOSTATIC VALVE, single seat

NES-503U/16.f ; pik döküm gövdeli - PN 16 flanşlı
Cast iron - PN 16 Flanged

FLANŞLI DN	MAX. KAPATMA BASINCI	GÖVDE FİYAT EURO	TERMOSTAT FİYAT EURO	KOMPLE FİYAT EURO
Flanged DN	Max. Closing Pres.	Body Price	Thermostat Price	Total Price
15	10	750,00	525,00	1.275,00
20	10	760,00	525,00	1.285,00
25	10	770,00	525,00	1.295,00
32	6	900,00	525,00	1.425,00
40	6	910,00	525,00	1.435,00
50	4	925,00	525,00	1.450,00
65	2	1.500,00	525,00	2.025,00
80	1,5	1.525,00	525,00	2.050,00
100	1	1.950,00	525,00	2.475,00

SOĞUTMA SİSTEMLERİ için
SICAKLIK YÜKSELDİĞİNDE
VANA AÇAR.

FOR COOLING SYSTEMS,
VALVE OPENS WHEN TEMPERATURE RISES

Anma Çapları : DN 15 - DN 100
Nominal Diyameter
Bağlantılar/Ends : DN 15 -DN 100 Flanşlı

Gövde Malzemeleri: GG-25 Pik Döküm
GGG-40.3 Sfero Döküm (bkz. sayfa 9)
GS-C25 Çelik Döküm (bkz. sayfa 9)
304 Kalite Paslanmaz Çelik Döküm (bkz. sayfa 9)

Termostat Tipleri : T1 tipleri; DN15(1/2") - DN 40(1 1/2") gövdelerde
Thermostat Type T2 tipleri; DN50-100 gövdelerde kullanılır.

Termostat Ayar Seçenekleri: (0-70 °C)-(30-100 °C)-(60-130 °C)-(90-160 °C)
Thermostat Regulation Options
Bağlantı Borusu(Kapiler) : 3mt. (özel imalat; 5,7,10 veya 15 mt.)
Connection Pipes
Azami Sıcaklık : DN 15 (1/2") - DN 50 (2") için : 220 °C
Max. Temperature DN 65 - DN 100 için : 150 °C

350 °C'ye kadar sıcaklıklar için UZATMA PARÇASI : 30 Euro
SADECE TERMOSTAT ALIMLARINDA İNDİRİM UYGULANMAZ.



504 serisi TERMOSTATİK VANA, basınç dengeli

THERMOSTATIC VALVE PRESSURE BALANCED

NES-504/16.f ; pik döküm gövdeli - PN 16 flanşlı
Cast iron - PN 16 Flanged

FLANŞLI DN	MAX. KAPATMA BASINCI	GÖVDE FİYAT EURO	TERMOSTAT FİYAT EURO	KOMPLE FİYAT EURO
Flanged DN	Max. Closing Pres.	Body Price	Thermostat Price	Total Price
15	25	425,00	525,00	950,00
20	25	430,00	525,00	955,00
25	25	435,00	525,00	960,00
32	25	575,00	525,00	1.100,00
40	25	580,00	525,00	1.105,00
50	25	585,00	525,00	1.110,00
65	20	1.100,00	525,00	1.625,00
80	20	1.125,00	525,00	1.650,00
100	16	1.500,00	525,00	2.025,00

ISITMA SİSTEMLERİ için
SICAKLIK YÜKSELDİĞİNDE
VANA KAPATIR.

FOR HEATING SYSTEMS,
VALVE CLOSES WHEN TEMPERATURE RISES

BASINÇ DENGİ KÖRÜĞÜ : Paslanmaz Çelik
Pressure Balance Bellows
Anma Çapları : DN 15 - DN 100
Nominal Diyameter
Bağlantılar/Ends : DN 15 -DN 100 Flanşlı

Gövde Malzemeleri: GG-25 Pik Döküm
GGG-40.3 Sfero Döküm (bkz. sayfa 9)
GS-C25 Çelik Döküm (bkz. sayfa 9)
304 Kalite Paslanmaz Çelik Döküm (bkz. sayfa 9)

Termostat Tipleri : T1 Termostatlar DN15 - DN 40 gövdelerde
Thermostat Type T2 Termostatlar DN 50 - DN 100 gövdelerde kullanılır.

Termostat Ayar Seçenekleri: (0-70 °C)-(30-100 °C)-(60-130 °C)-(90-160 °C)
Thermostat Regulation Options
Bağlantı Borusu(Kapiler) : 3mt. (özel imalat; 5,7,10 veya 15 mt.)
Connection Pipes
Azami Sıcaklık : 220 °C
Max. Temperature

350 °C'ye kadar sıcaklıklar için UZATMA PARÇASI : 30 Euro
SADECE TERMOSTAT ALIMLARINDA İNDİRİM UYGULANMAZ.

Siparişlerinizi lütfen KOD belirterek veriniz. Termostat ayar sahalalarını da (0-70 °C) - (30-100 °C) - (60-130 °C) - (90-160 °C) seçeneklerinden tespit ederek bildiriniz.

Please give your orders by codes. Please chose your thermostat regulation option and inform.

Fiyatları haber vermeksizin her an değiştirme hakkımız saklıdır. / We reserve the right to change the prices at any time without notice

509 serisi ÜÇ YOLLU TERMOSTATİK VANA

THREE WAY THERMOSTATIC VALVE

NES-509/16.f : pik döküm gövdeli - PN 16 flanşlı
Cast iron - PN 16 Flanged



VANALAR / VALVES

ISITMA VEYA SOĞUTMA

SİSTEMLERİ İÇİN

KARIŞTIRMA VE DAĞITIM

AMACIYLA KULLANILAN

SICAKLIK KONTROL VANALARIDIR.

FOR HEATING OR COOLING SYSTEMS,
USED FOR MIXING AND DISPERSING

Anma Çapları : DN 15 - DN 125

Bağlantılar : DN 15 -DN 125 Flanşlı

Gövde Malzemeleri: GG-25 Pik Döküm

GGG-40.3 Sfero Döküm

GS-C25 Çelik Döküm

304 Kalite Paslanmaz Çelik Döküm

Termostat Tipleri : T1 Termostatlar DN15 - DN 40 gövdelerde

T2 Termostatlar DN 50 - DN 100 gövdelerde

Termostat Ayar Seçenekleri: (0-70 °C)-(30-100 °C)-(60-130 °C)-(90-160 °C)

Bağlantı Borusu(Kapiler) : 3mt. (özel imalat; 5,7,10 veya 15 mt.)

Azami Sıcaklık : 220 °C

350 °C'ye kadar sıcaklıklar için UZATMA PARÇASI : 30 Euro.
SADECE TERMOSTAT ALIMLARINDA İNDİRİM UYGULANMAZ.

FLANŞLI DN	MAX. KAPATMA BASINCI	GÖVDE FİYAT EURO	TERMOSTAT FİYAT EURO	KOMPLE FİYAT EURO
Flanged DN	Max. Closing Pres.	Body Price	Thermostat Price	Total Price
15	16	400,00	525,00	925,00
20	16	400,00	525,00	925,00
25	13	400,00	525,00	925,00
32	6	750,00	525,00	1.275,00
40	4	760,00	525,00	1.285,00
50	2,5	770,00	525,00	1.295,00
65	2	1.500,00	525,00	2.025,00
80	1,5	1.525,00	525,00	2.050,00
100	1	2.250,00	525,00	2.775,00
125	0,75	3.500,00	525,00	4.025,00

SFERO GÖVDE (GGG-40.3) FİYAT FARKI DUCTILE BODY PRICE DIFFERENCE

Fiyat Listesinde yer alan tüm vanalarımız sfero gövde olarak üretimi halinde aşağıdaki fiyatlar ilave edilecektir.

In case of manufacturing as ductile iron for all the valves in our price list, the values below will be added to price

NES-503/25.f NES-504/25.f

NES-503 U/25.f NES-509/25.f

NES-555/25.f NES-541-545/25.f

NES-570-571/25.f NES-551-552/25.f

DN	FİYAT EURO PRICE
15	50,00
20	56,00
25	58,00
32	90,00
40	95,00
50	105,00
65	170,00
80	180,00
100	280,00
125	500,00
150	725,00

ÇELİK GÖVDE (GS-C25) FİYAT FARKI STEEL BODY PRICE DIFFERENCE

Fiyat Listesinde yer alan tüm vanalarımız çelik gövde olarak üretimi halinde aşağıdaki fiyatlar ilave edilecektir.

In case of manufacturing as cast steel for all the valves in our price list, the values below will be added to price

NES-503/40.f NES-504/40.f

NES-503 U/40.f NES-509/40.f

NES-555/40.f NES-541-545/40.f

NES-570-571/40.f NES-551-552/40.f

DN	FİYAT EURO PRICE
15	90,00
20	95,00
25	105,00
32	140,00
40	150,00
50	160,00
65	250,00
80	270,00
100	390,00
125	525,00
150	775,00

PASLANMAZ ÇELİK (AISI 304) FİYAT FARKI STAINLESS STEEL PRICE DIFFERENCE

Fiyat Listesinde yer alan tüm vanalarımız paslanmaz çelik gövde olarak üretimi halinde aşağıdaki fiyatlar ilave edilecektir.

In case of manufacturing as stainless steel for all the valves in our price list, the values below will be added to price

NES-503/40P.f NES-504/40P.f

NES-503 U/40P.f NES-509/40P.f

NES-555/40P.f NES-541-545/40P.f

NES-570-571/40P.f NES-551-552/40P.f

DN	FİYAT EURO PRICE
15	150,00
20	160,00
25	175,00
32	230,00
40	250,00
50	275,00
65	415,00
80	425,00
100	625,00
125	850,00
150	1.200,00

Siparişlerinizi lütfen KOD belirterek veriniz. Termostat ayar sahalarnı da (0-70 °C) - (30-100 °C) - (60-130 °C) - (90-160 °C) seçeneklerinden tespit ederek bildiriniz.

Please give your orders by codes. Please chose your thermostat regulation option and inform.

Fiyatları haber vermeksizin her an deęiřtirme hakkımız saklıdır. / We reserve the right to change the prices at any time without notice

2022 serisi **KOLLU BLÖF VANASI**
DN 40



330,00 €

1980 serisi **KAZAN OTOMATİK DİP BLÖF SİSTEMİ**
Bottom Blowdown System



PANO-Standart:
(NES-1601)
Panel Standart

NES 1980 G

550,00 €



PANO-Standart:
(NES-1601)
Panel Standart

NES 1980 K

625,00 €



VANALAR / VALVES

1994 serisi **KAZAN OTOMATİK YÜZEY BLÖF SİSTEMİ**
Automatic Blowdown System



4.000,00 €

1500 serisi REFLEX SEVİYE GÖSTERGELERİ

REFLEX TYPE LEVEL GAUGES

SEVİYE GÖSTERGELERİ / LEVEL GAUGES

Gövde	: Karbon çelik, St 37
Vanalar	: Sfero döküm GGG 40.3
Bağlantı	: Flanşlı, DN 20 - PN 16
Çalışma şartları	: Max 250 °C - 16 bar
Alt tabla	: Karbon çelik, St 37
Cam	: Reflex, borasilikat
Body	: Carbon steel, St 37
Valve	: Ductile Iron GGG 40.3
Ends	: Flanged, DN 20 - PN 16
Operating Conditions	: Max 250 °C - 16 bar
Lower plate	: Carbon steel
Glass	: Reflex, borasilicat



NES 1500 REFLEX SEVİYE GÖSTERGELERİ

NES-1500/16.f

RSG PN 16

RSG PN 40

L (mm)	FİYAT(€) Adet Euro	L (mm)	FİYAT(€) Adet Euro	L (mm)	FİYAT(€) Adet Euro	L (mm)	FİYAT(€) Adet Euro
300	146,00	635	290,00	300	170,00	635	335,00
310	160,00	695	315,00	310	186,00	695	360,00
340	175,00	775	330,00	340	200,00	775	380,00
350	175,00	810	345,00	350	200,00	810	400,00
370	200,00	900	360,00	370	230,00	900	415,00
400	210,00	990	430,00	400	240,00	990	495,00
440	215,00	1000	445,00	440	250,00	1000	515,00
460	230,00	1200	560,00	460	265,00	1200	645,00
500	235,00	1500	700,00	500	270,00	1500	800,00
510	270,00	2000	910,00	510	310,00	2000	1.050,00
575	275,00	2500	1.150,00	575	355,00	2500	1.325,00

Diğer ölçüleri için lütfen fiyat sorunuz. Please ask prices for other dimensions

CAM FİYATLARI / GLASS PRICES

NES-1501

TİP / TYPE	ÖLÇÜ / DIMENSIONS	FİYAT (Euro) / PRICE
B II	34 x 17 x 140	40,00
B IV	34 x 17 x 190	42,00
B V	34 x 17 x 220	45,00
B VI	34 x 17 x 250	50,00
B VII	34 x 17 x 280	56,00
B VIII	34 x 17 x 320	66,00
B IX	34 x 17 x 340	73,00
B X	34 x 17 x 370	100,00
B XI	34 x 17 x 400	250,00

MANOMETRE HELEZONU

MANOMETER SPIRAL



Kullanım	: Tüm manometrelerde
Basınç	: Dikişli boru için PN 16 Çelik boru için PN 40 Paslanmaz için PN 40
Sıcaklık	: Max. 250 °C
Bağlantı	: Dişli, G 1/2"
Usage	: All manometers
Pressure	: for welded pipe PN 16 for steel pipe PN 40 for stainless PN 40
Temperature	: max. 250 °C
Ends	: Threaded, G 1/2"

MALZEME	KOD	FİYAT (Euro) / PRICE
Siyah Dişli Black threaded	NES 1550/16.d	8,50
Siyah Rekorlu Black fitted	NES 1550/16.R	9,50
Paslanmaz Dişli Stainless steel threaded	NES 1552/40.d	24,00
Paslanmaz Rekorlu Stainless steel fitted	NES 1552/40.R	26,00
Çelik Dişli Steel threaded	NES 1551/40.d	20,00

Fiyatları haber vermeksizin her an değiştirme hakkımız saklıdır. / We reserve the right to change the prices at any time without notice



1600 serisi MANYETİK SEVİYE GÖSTERGELERİ MAGNETIC LEVEL GAUGES

SEVİYE GÖSTERGELERİ / LEVEL GAUGES



L boyu (mm)	STANDART TİP / STANDART TYPE		KAZAN TİP / BOILER TYPE	
	NES 1605 MSG	NES 1600 MSG	NES 1602 MSG	NES 1601 MSG
	İNCE TİP/Thin Type	KALIN TİP/Thick Type	İNCE TİP/Thin Type	KALIN TİP/Thick Type
300	165,00	180,00	250,00	270,00
310	165,00	180,00	250,00	270,00
340	175,00	200,00	270,00	300,00
350	175,00	200,00	270,00	300,00
370	185,00	215,00	270,00	325,00
400	195,00	220,00	275,00	330,00
440	210,00	231,00	300,00	345,00
450	210,00	231,00	300,00	345,00
460	220,00	240,00	315,00	360,00
500	225,00	242,00	315,00	365,00
750	270,00	292,00	380,00	440,00
1000	320,00	347,00	460,00	525,00
1500	415,00	425,00	600,00	640,00
2000	480,00	530,00	690,00	780,00
2500	500,00	610,00	730,00	915,00
3000	640,00	730,00	865,00	1.100,00

FİYAT (€) Price

Gövde : Paslanmaz çelik
Şamandıra : Paslanmaz çelik
Manyetik disk : Plastik
Flanşlar : Çelik, DN 20
Anma basıncı : PN 16
Max. işl. sıcaklığı: 160 °C - 250 °C
Body : Stainless steel
Float : Stainless steel
Magnetic Disc : Plastic
Flanges : Steel DN 20
Nominal pressure : PN 16
Max. operating temp.: 160 °C - 250 °C



ORANSAL Proportional

L boyu (mm)	FİYAT	
	ORANSAL TİP	NES-1610/10.f
300		
500		
700	FİYAT	
1000	SORUNUZ	
1200	Ask for	
1500	price	
2000		



PANO-Standart: 125,00 €
(NES-1601)
Panel-standard



PANO-Oransal : FİYAT
(NES-1602) : SORUNUZ
Panel-proportional Ask for price



Şamandıra : 65,00 €
(NES-1601.2)
Float



Sezgi elemanı-metal: 32,00 €
(NES-1601.1)
Sense element-metal



1650 serisi SEVİYE ÖLÇÜM CİHAZI - ROTLU SEVİYE ŞALTERİ LEVEL MEASURING DEVICE - LEVEL SWITCH WITH ROD

SEVİYE ÖLÇÜM CİHAZI

LEVEL MEASURING DEVICE

Boru ve şamandıra: ΔISI 304
Besleme gerilimi : 220VAC (24 V opsiyonel)
Çıkış sinyali : 4-20 mA (0-10 Volt)



Sıcaklık :-10+125°C
Bağlantı: PN16, flanşlı
DN 50/DN 100
(2" BSP veya
NPT dişli)

FİYAT (₺) Price

L (mm)	NES-1650/16.f
300	
500	
700	FİYAT
1000	SORUNUZ
1200	Ask for
1500	price
2000	

ROTLU SEVİYE ŞALTERİ, 4 Kontaklı

LEVEL SWITCH WITH ROD

Boru ve şamandıra: ΔISI 304
Kontakt şekli : Normalde açık
Switch Voltajı : max. 400VAC / DC



Sıcaklık :-10+125°C
Bağlantı: PN16, flanşlı
DN 50/DN 100
(2" BSP veya
NPT dişli)

FİYAT (₺) Price

L (mm)	NES-1660/16.f
300	
500	
700	FİYAT
1000	SORUNUZ
1200	Ask for
1500	price
2000	

ROTLU SEVİYE ŞALTERİ 2 KONTAKLI

LEVEL SWITCH WITH ROD, 2 CONTACT

Boru ve şamandıra: ΔISI 304
Switch voltajı : max. 400VAC / DC
Min. yoğunluk : 0,80
Sıcaklık :-10+125°C
Bağlantı : 3/8" dişli
Kontakt :NA veya NK
Kontaktlar arası
min. aralık : 30 mm.



FİYAT (₺) Price

L (mm)	NES-1670/16.d
100	
200	FİYAT
300	SORUNUZ
400	Ask for
500	price
700	

ROTLU SEVİYE ŞALTERİ, ON/OFF uygulama için

LEVEL SWITCH WITH ROD, ON/OFF

Boru ve şamandıra: ΔISI 304
Switch voltajı : max. 400VAC / DC
Min. yoğunluk : 0,80
Sıcaklık :-10+125°C
Bağlantı : 3/8" dişli
Basınç : Max. 10 bar



FİYAT (₺) Price

L (mm)	NES-1680/10.d
100	FİYAT SORUNUZ

Özel ölçüler için fiyat sorunuz.
Ask for price
Ask prices for special devices

Fiyatları haber vermeksizin her an değiştirme hakkımız saklıdır. / We reserve the right to change the prices at any time without notice



580-585 serisi SICAK SU KONTROL VE KARIŞIM VANALARI

HOT WATER CONTROL AND MIXING VALVE PN 6 / 10 / 16

Kumanda Şekli : Manuel veya motorlu
Çalışma Basıncı : PN 16 (max.)
Çalışma Sıcaklığı : 130 °C (max.)
Bağlantı Şekli : Flanşlı PN 6, PN 10 veya PN 16
Gövde : NES Marka pik döküm (GG-25)
Klape : Karışma uygun dizayn (Pirinç veya Döküm)
Dampner Motor : 230V, 24V AC/DC , yay geri dönüşsüz

Control Type: Manuel or motorized
Working Pressure: PN 16 (max.)
Working Temperature: 130 °C (max.)
End Type: Flanged, PN 6, PN 10 or PN 16
Body: NES Brand Cast Iron
Disc: Suitable material for the fluid (Brass or Castiron)
Dampner Motor: 230V, 24V AC/DC, non spring return

Çalışma Prensibi : Sıcak su tesisatlarında ana hattan gelen su ile dönüş hattından gelen ılık su vana gövdesi içinde karşılaşarak karışım oluşur. Yeni sıcaklıkta oluşan bu yeni karışım suyu çıkış yönünde vanayı terkeder. Ana hatta giden suyun debisi genelde aynı olup sıcaklık değişkendir. Bu oluşum, karışım prensibi olarak tanımlanır.

Avantaj : Bu süreçte suyun ısıtılması için yakıt sarfiyatı azalacağından önemli yakıt tasarrufu sağlanır.
Advantage: With this process, fuel consumption reduces drastically and this leads to fuel saving.
Working Principle: In hot water installations water from the main waterline and warm water from the feedline meet in the body of the valve and create a mixture. This new mixture at new temperature, leaves the valve from the exit direction. The flow for the water in main waterline usually stays stable but its temperature can vary. This process is identified as mixture principle.



NOT: 1/2"den...2"ye kadar dişli, DN 32'den...DN 200'e kadar PN 16 flanşlı vana fiyatlarıdır.
(MOTOR VE ARA BAĞLANTI DAHİL)

ARA BAĞLANTI: 20 EURO
Komple takım alımlarında
ara bağlantı fiyatı dahildir.

NOTE: from 1/2" to 2" threaded, from NW 32 to NW 200 flanged prices.
(Motor and interconnection parts included.)

FİYAT (€) Price

ÖLÇÜ DN	NES 580 - ÜÇ YOLLU (Three Way)		NES 585 - İKİ YOLLU (Two Way)	
	230 V Yüzer Kontrol Floating Control	AC 24 V Oransal Proportional	230 V Yüzer Kontrol Floating Control	AC 24 V Oransal Proportional
1/2"	155,00	210,00	165,00	220,00
3/4"	155,00	210,00	165,00	220,00
1"	155,00	210,00	165,00	220,00
1 1/4"	165,00	220,00	185,00	238,00
1 1/2"	220,00	270,00	240,00	295,00
2"	255,00	310,00	275,00	335,00
DN 32	185,00	240,00	200,00	255,00
DN 40	205,00	260,00	220,00	275,00
DN 50	220,00	270,00	237,00	295,00
DN 65	275,00	330,00	300,00	355,00
DN 80	300,00	355,00	320,00	375,00
DN 100	350,00	405,00	375,00	430,00
DN 125	580,00	645,00	635,00	700,00
DN 150	630,00	700,00	690,00	755,00
DN 200	1.550,00	1.680,00	1.600,00	1.730,00

Fiyatları haber vermeksizin her an değiştirme hakkımız saklıdır. / We reserve the right to change the prices at any time without notice



572-573 serisi MOTORLU SU KONTROL VANALARI

MOTORIZED WATER CONTROL VALVE



Uygulama : Su, hava ve akışkanlar, deniz suyu hava ve diğer nötr akışkanlar
 Çalışma Basıncı : PN 16
 Besleme : 220 V - 24 V
 Bağlantı Şekli : Flanşlı - DN 15 - DN 250
 Dişli 1/2" - 2"
 Uçtan Uca Ölçüler: DIN 3202 - F1
 Gövde Malzemesi : Dökme demir (GG-25)
 GGG-40.3 Sfero Döküm (bkz. sayfa 9)
 GS-C25 Çelik Döküm (bkz. sayfa 9)
 304 Kalite Paslanmaz Çelik Döküm (bkz. sayfa 9)
 İç Aksam : Paslanmaz çelik, isteğe bağlı grafit soft sızdırmazlık seçenekleri
 Çalışma Sıcaklığı : -10 °C / +110 °C
 Akış Karakteristiği : Eşit yüzdeli, lineer ve quick open (çabuk açım) seçenekleri
 Elektrik Aktüatör : DN 15 - DN 80 * 400 N - 800 N
 DN 100 - DN 125 * 1000 N
 DN 150 * 1600 N
 DN 200 - DN 250 * 2800 N

NOT: ΔP yüksek basınçlar için NES 570- NES 571 fiyatlarına bakınız.

Suitable Fluids : Water, air, sea water and other neutral fluids
 Working Pressure : PN 16
 Electric Motor : 220 V - 24 V
 End Type : Flanged - DN 15 - DN 250
 Threaded 1/2" - 2"
 Dimensions from end to end: DIN 32002 - F1
 Body material : Cast Iron (GG-25)
 Ductile Iron (GGG-40)
 Cast Steel (GS-C25)
 304 Stainless Steel Casting
 Inner Parts : Stainless Steel (Graphite soft sealing
 options available)
 Operating Temperature : -10 °C / +200 °C
 Flow characteristics : Linear/equal percentage (option: quick open)
 Electric actuator : DN 15 - DN 80 * 400 N - 800 N
 DN 100 - DN 125 * 1000 N
 DN 150 * 1600 N
 DN 200 - DN 250 * 2800 N

NOT: Çelik döküm ve Paslanmaz çelik döküm gövdeli seçenekler için sayfa 7'ye bakınız.

NOTE: Check page 7 for steel cast and stainless steel bodied options

FİYAT EURO

ÖLÇÜ SIZE	DN	15	20	25	32	40	50	65	80	100	125	150	200	250
	Inch	1/2"	3/4"	1"	1 1/4"	1 1/2"	2"							
KVS (m ³ /h)		4	6,3	11	16	25	45	60	90	145	190	250	300	360
ΔP (bar)		10	10	10	5	5	5	4	3	2,7	2,3	2	1	0,8
İKİ YOLLU Two way (NES-572/16.f-230) 230 VAC Yüzer Kontrol		315,00	315,00	315,00	320,00	320,00	345,00	380,00	405,00	720,00	810,00	1.020,00	4.500,00	6.500,00
İKİ YOLLU Two way (NES-572/16.f-24) 24 VAC Oransal Kontrol		375,00	375,00	375,00	380,00	385,00	410,00	445,00	470,00	790,00	880,00	1.090,00	5.500,00	7.500,00
ÜÇ YOLLU Three way (NES-573/16.f-230) 230 VAC Yüzer Kontrol		325,00	325,00	325,00	330,00	333,00	360,00	408,00	455,00	700,00	790,00	963,00	5.500,00	8.000,00
ÜÇ YOLLU Three way (NES-573/16.f-24) 24 VAC Oransal Kontrol		390,00	390,00	390,00	395,00	400,00	425,00	475,00	520,00	770,00	860,00	1.033,00	6.500,00	9.000,00

Note: For cast steel and stainless steel bodies, higher temperatures and higher pressure can be used. Please ask for options.

Fiyatları haber vermeksizin her an değiştirme hakkımız saklıdır. / We reserve the right to change the prices at any time without notice



575-576 serisi MOTORLU KIZGIN YAĞ VANALARI

MOTORIZED HOT OIL VALVE



Uygulama	: Kızgın yağ vb.	Suitable Fluids	: Hot oil
Çalışma Basıncı	: PN 25	Working Pressure	: PN 25
Besleme	: 220 V - 24 V	Electric Motor	: 220 V - 24 V
Bağlantı Şekli	: Flanşlı - PN 25/16 (DIN 2501) Dişli 1/2" - 2"	End Type	: Flanged - PN 16 (DIN 2501) Threaded 1/2" - 2"
Uçtan Uca Ölçüler	: DIN 3202 - F1	Dimensions from end to end	: DIN 32002 - F1
Gövde Malzemesi	: Sfero Döküm (GGG-40.3) GS-C25 Çelik Döküm (bkz. sayfa 9) 304 Kalite Paslanmaz Çelik Döküm (bkz. sayfa 9)	Body material	: Ductile Iron (GGG-40) Cast Steel (GS-C25) 304 Stainless Steel Casting
İç Aksam	: Paslanmaz çelik	Inner Parts	: Stainles Steel (Graphite soft sealing options available)
Sızdırmazlık	: Standart metal metale	Operating Temperature	: -10 °C/+350 °C
Çalışma Sıcaklığı	: -10 °C/+350 °C	Flow characteristics	: Linear/equal percentage(option: quick open)
Akış Karakteristiği	: Eşit yüzdeli, lineer ve quick open (çabuk açım) seçenekleri	Electric actuator	: 800 N, 1000 N, 1600 N 2800 N, 5000 N, 12000 N
Elektrik Aktüatör	: 800 N, 1000 N, 1600 N 2800 N, 5000 N, 12000 N		

FİYAT EURO

ÖLÇÜ SIZE	DN	15	20	25	32	40	50	65	80	100	125	150	200	250
	Inch	1/2"	3/4"	1"	1 1/4"	1 1/2"	2"							
KVS (m3/h)		4	6,3	11	16	25	45	60	90	145	190	250	300	360
ΔP (bar)		10	10	10	5	5	5	4	3	2,7	2,3	2	1	0,8
İKİ YOLLU Two way (NES-575/16.f-230) 230 VAC Üzer Kontrol		550,00	565,00	575,00	600,00	685,00	735,00	810,00	890,00	1.070,00	2.200,00	2.400,00	7.700,00	10.750,00
İKİ YOLLU Two way (NES-575/16.f-24) 24 VAC Oransal Kontrol		635,00	640,00	660,00	675,00	750,00	800,00	875,00	960,00	1.150,00	2.550,00	2.800,00	8.800,00	11.750,00
ÜÇ YOLLU Three way (NES-576/16.f-230) 230 VAC Üzer Kontrol		600,00	610,00	630,00	700,00	755,00	810,00	975,00	1.200,00	1.600,00	2.550,00	2.700,00	8.800,00	11.500,00
ÜÇ YOLLU Three way (NES-576/16.f-24) 24 VAC Oransal Kontrol		660,00	665,00	675,00	775,00	825,00	880,00	1.050,00	1.235,00	1.650,00	2.875,00	3.100,00	9.900,00	12.750,00



570-571 serisi MOTORLU BUHAR KONTROL VANALARI

MOTORIZED STEAM CONTROL VALVE

Ask prices for 24V
proportional motor



Uygulama	: Buhar, kızgın su, hava ve diğer Nötr akışkanlar	Suitable Fluids	: Steam, Hot water, air or other neutral fluids
Çalışma Basıncı	: PN 16	Working Pressure	: PN 16
Besleme	: 220 V - 24 V	Electric Motor	: 220 V - 24 V
Bağlantı Şekli	: Flanşlı - PN 16 (DIN 2501) Dişli 1/2" - 2"	End Type	: Flanged - PN 16 (DIN 2501) Threaded 1/2" - 2"
Uçtan Uca Ölçüler	: DIN 3202 - F1	Dimensions from end to end	: DIN 32002 - F1
Gövde Malzemesi	: Dökme demir (GG-25) GGG-40.3 Sfero Döküm (bkz. sayfa 9) GS-C25 Çelik Döküm (bkz. sayfa 9) 304 Kalite Paslanmaz Çelik Döküm (bkz. sayfa 9)	Body material	: Cast Iron (GG-25) Ductile Iron (GGG-40) Cast Steel (GS-C25) 304 Stainless Steel Casting
İç Aksam	: Paslanmaz çelik, isteğe bağlı grafit soft sızdırmazlık seçenekleri	Inner Parts	: Stainles Steel (Graphite soft sealing options available)
Çalışma Sıcaklığı	: -10 °C/+250 °C	Operating Temperature	: -10 °C/+250 °C
Akış Karakteristiği	: Eşit yüzdeli, lineer ve quick open (çabuk açım) seçenekleri	Flow characteristics	: Linear/equal percentage(option: quick open)
Elektrik Aktüatör	: 800 N, 1000 N, 1600 N 2800 N, 5000 N, 12000 N	Electric actuator	: 800 N, 1000 N, 1600 N 2800 N, 5000 N, 12000 N

FİYAT EURO

ÖLÇÜ SIZE	DN	15	20	25	32	40	50	65	80	100	125	150	200	250
	Inch	1/2"	3/4"	1"	1 1/4"	1 1/2"	2"							
KVS (m3/h)		4	6,3	11	16	25	45	60	90	145	190	250	300	360
ΔP (bar)		10	10	10	5	5	5	4	3	2,7	2,3	2	1	0,8
İKİ YOLLU Two way (NES-570/16.f-230) 230 VAC Üzer Kontrol		440,00	445,00	470,00	500,00	525,00	560,00	620,00	700,00	800,00	1.600,00	1.800,00	5.500,00	7.500,00
İKİ YOLLU Two way (NES-570/16.f-24) 24 VAC Oransal Kontrol		550,00	555,00	570,00	580,00	585,00	625,00	685,00	800,00	825,00	1.925,00	2.050,00	6.500,00	8.750,00
ÜÇ YOLLU Three way (NES-571/16.f-230) 230 VAC Üzer Kontrol		500,00	510,00	520,00	570,00	600,00	620,00	725,00	810,00	1.030,00	1.650,00	1.925,00	7.150,00	10.000,00
ÜÇ YOLLU Three way (NES-571/16.f-24) 24 VAC Oransal Kontrol		600,00	610,00	625,00	650,00	660,00	700,00	775,00	880,00	1.015,00	2.025,00	2.200,00	8.250,00	11.000,00



Kod : NES-4500/16.w

4500 serisi **PİRİNÇ DİSKO ÇEKVALF**
BRASS DISCO CHECK VALVE PN 16



Gövde : MS 58 Pirinç
Yay, Disk, Segman : Paslanmaz Çelik
Max. Çalışma Sıcaklığı : 150 °C
Max. Çalışma Basıncı : 16 bar
Bağlantı : Wafer
Body : MS 58 Brass
Spring, Disc, Plate : Stainless Steel
Max. Operating Temp: 150 °C
Max. Operating Pressure: 16 bar
Ends: Wafer

DN	15	20	25	32	40	50	65	80	100
FİYAT Price €	10,00	11,00	13,50	17,50	20,50	28,50	38,50	46,00	66,00



Kod : NES-4600/16.w

4600 serisi **SFERO DÖKÜM DİSKO ÇEKVALF**
DUCTILE IRON DISCO CHECK VALVE PN 16



Gövde : GGG 40.3 Sfero Döküm
Disk : GGG 40.3 Sfero Döküm
Yay, Segman : Paslanmaz Çelik
Max. Çalışma Sıcaklığı : 150 °C
Max. Çalışma Basıncı : 16 bar
Bağlantı : Wafer
Body : GGG 40 Ductile Iron
Disc : GGG 40 Ductile Iron
Max. Operating Temp: 150 °C
Max. Operating Pressure: 16 bar
Ends: Wafer

DN	40	50	65	80	100	125	150	200
FİYAT Price €	14,50	20,00	26,00	30,50	38,00	82,00	98,00	141,00



Kod : NES-4700/40.w

4700 serisi **PASLANMAZ ÇELİK DİSKO ÇEKVALF**
STAINLESS STEEL DISCO CHECK VALVE PN 40



Gövde : AISI 304-316
Yay, Disk, Segman : AISI 304-316
Max. Çalışma Sıcaklığı : 300 °C
Max. Çalışma Basıncı : 40 bar
Bağlantı : Wafer
Body : AISI 304-316
Spring, Disc, Plate : AISI 304-316
Max. Operating Temp: 300 °C
Max. Operating Pressure: 40 bar
Ends: Wafer

DN	15	20	25	32	40	50	65	80	100	125	150	200
NES 4700 (304) Price €	17,00	20,00	30,00	36,00	53,00	60,00	90,00	135,00	171,00	200,00	300,00	460,00
NES 4700 (316) Price €	19,00	25,00	45,00	53,00	65,00	75,00	128,00	180,00	230,00	330,00	420,00	625,00



2000,2010,2020 serisi **WAFER ÇALPARA ÇEK VANA**
WAFER SWING CHECK VALVE



Gövde : Karbon Çelik / Paslanmaz Çelik (AISI 304/316)
Klape : Paslanmaz Çelik (AISI 304/316)
Sızdırmazlık Elemanı : EPDM
Bağlantı Çapları : DN 25 - DN 1000
Çalışma Sıcaklığı : 130 °C (Yüksek sıcaklık için sorunuz.)
Çalışma Basıncı : 16 bar

Body : Cast Iron / Stainless Steel
Disc : Stainless Steel (AISI 304/316)
Sealing: EPDM
Ends: DN 25 - DN 1000
Max. Operating Temp: 130 °C
Max. Operating Pressure: 16 bar

Euro

ANMA ÇAPI	NES-2000/16.w	NES-2010/16.w	NES-2020/16.w
	Gövde:Karbon çelik Klape:Paslanmaz çelik Body : Cast Iron Disc : Stainless Steel	Gövde ve klape(komple) Paslanmaz Çelik AISI 304 Body : Stainless Steel AISI 304 Disc : Stainless Steel AISI 304	Gövde ve klape(komple) Paslanmaz Çelik AISI 316 Body : Stainless Steel AISI 316 Disc : Stainless Steel AISI 316
DN 25	22,00	42,00	58,00
DN 32	24,00	48,00	61,00
DN 40	25,00	55,00	67,00
DN 50	28,00	64,00	75,00
DN 65	34,00	84,00	100,00
DN 80	40,00	101,00	122,00
DN 100	55,00	144,00	175,00
DN 125	70,00	190,00	236,00
DN 150	110,00	281,00	369,00
DN 200	152,00	382,00	493,00
DN 250	258,00	623,00	850,00
DN 300	390,00	913,00	1.177,00
DN 350	535,00	1.254,00	1.617,00
DN 400	795,00	1.828,00	2.348,00
DN 450	1.115,00	2.693,00	3.473,00
DN 500	1.444,00	3.555,00	4.597,00
DN 600	3.520,00	6.333,00	8.030,00
DN 700	4.370,00	7.382,00	9.420,00
DN 800	5.575,00	10.500,00	13.335,00
DN 900	8.010,00	14.550,00	18.410,00
DN 1000	10.100,00	20.060,00	25.755,00

Fiyatları haber vermeksizin her an değiştirme hakkımız saklıdır. / We reserve the right to change the prices at any time without notice



1000-1050 serisi WAFER TİP KELEBEK VANA

PN 10-16 WAFER TYPE BUTTERFLY VALVE



Gövde : GG 25 Pik Döküm
Klape : Sfero Döküm(Nikel Kaplı)
veya Paslanmaz Çelik
Sızdırmazlık Elemanı : EPDM
Basınç Sınıfı : PN 10 / 16
Max.: Çalışma Sıcaklığı : 120 °C
Body : GG 25 Cast Iron
Disc : Ductile Iron
(Covered with nickel
or Stainless steel)
Sealing : EPDM
Pressure Class : PN 10/16
Max. Operating: 120 °C
Temperature

DN SIZE	BODY: GG 25 / DISC: NICKEL	BODY: GG 25 / DISC: STAINLESS STEEL
	NES-1000/16.w GÖVDE : GG25 KLAPE : NIKEL KAPLI	NES-1050/16.w GÖVDE : GG25 KLAPE: PASLANMAZ ÇELİK
25	Fiyat Sorunuz	Fiyat Sorunuz
32	Fiyat Sorunuz	Fiyat Sorunuz
40	25,00	33,00
50	30,00	37,00
65	38,00	40,00
80	44,00	52,00
100	61,00	78,00
125	75,00	105,00
150	87,00	130,00
200	150,00	220,00
250	230,00	360,00
300	300,00	500,00
350	725,00	1.350,00
400	1.175,00	1.900,00
450	1.500,00	2.300,00

* Dişli Kutulu * Gear box



1100-1150 serisi LUG TİP KELEBEK VANA

PN 10-16 LUG TYPE BUTTERFLY VALVE



Gövde : GG 25 Pik Döküm
Klape : Sfero Döküm(Nikel Kaplı)
veya Paslanmaz Çelik
Sızdırmazlık Elemanı : EPDM
Basınç Sınıfı : PN 10 / 16
Max.: Çalışma Sıcaklığı : 120 °C
Body : GG 25 Cast Iron
Disc : Ductile Iron
(Covered with nickel
or Stainless steel)
Sealing : EPDM
Pressure Class : PN 10/16
Max. Operating: 120 °C
Temperature

DN SIZE	BODY: GG 25 / DISC: NICKEL	BODY: GG 25 / DISC: STAINLESS STEEL
	NES-1100/16.L GÖVDE : GG25 KLAPE : NIKEL KAPLI	NES-1150/16.L GÖVDE : GG25 KLAPE: PASLANMAZ ÇELİK
25	Fiyat Sorunuz	Fiyat Sorunuz
32	Fiyat Sorunuz	Fiyat Sorunuz
40	30,00	30,00
50	36,00	40,00
65	44,00	50,00
80	55,00	61,00
100	75,00	87,00
125	95,00	116,00
150	113,00	145,00
200	200,00	260,00
250	285,00	350,00
300	350,00	550,00
350	980,00	1.143,00
400	1.450,00	1.710,00
450	1.910,00	2.170,00
500	2.500,00	2.930,00
600	4.000,00	4.700,00

* Dişli Kutulu * Gear box
Viton veya PTFE contaları seçenekler için fiyat sorunuz. Ask prices for viton or PTFE gasket



Anma basıncı : PN 10 / 16
Çalışma sıcaklığı: +120 °C
Gövde : Pik döküm,
Klepe : Nikel kaplı veya
Paslanmaz
Conta : EPDM (Sipariş özel
Viton veya PTFE)
Koruma sınıfı : IP 67

Nominal Pressure: PN 10 / 16
Operating Temp. : +120 °C

Body : Cast Iron
Disc : Covered with nickel
or stainless steel
Gasket : EPDM (Special to order
viton or PTFE)
Protection : IP 67



530 serisi PNÖMATİK AKTÜATÖRLÜ KELEBEK VANALAR

PN 10 / 16 (EPDM Contalı) EPDM Gasket PNEUMATIC ACTUATOR BUTTERFLY VALVE

DN	WAFER TİP / WAFER TYPE			
	ÇİFT ETKİLİ / Double Effect		TEK ETKİLİ / Single Effect	
	Nikel Klepeli Nickel Disc	Paslanmaz Klepeli Stainless Steel Disc	Nikel Klepeli Nickel Disc	Paslanmaz Klepeli Stainless Steel Disc
	NES-530/16.w	NES-531/16.w	NES-532/16.w	NES-533/16.w
25	Fiyat Sorunuz	Fiyat Sorunuz	Fiyat Sorunuz	Fiyat Sorunuz
32	Fiyat Sorunuz	Fiyat Sorunuz	Fiyat Sorunuz	Fiyat Sorunuz
40	65,00	70,00	95,00	100,00
50	70,00	75,00	105,00	110,00
65	85,00	90,00	130,00	135,00
80	90,00	95,00	135,00	140,00
100	115,00	125,00	180,00	190,00
125	140,00	160,00	215,00	235,00
150	165,00	195,00	275,00	310,00
200	255,00	315,00	390,00	450,00
250	360,00	460,00	665,00	775,00
300	515,00	700,00	900,00	1.100,00

(Viton veya PTFE contalı seçenek için fiyat sorunuz) Ask prices for viton or PTFE gasket
Fiyatlarımıza "Switch box" ve "yön valfi" dahil değildir. Our prices does not include "switch box" or direction valve
İstek halinde fiyatlar: Switch box: 30,00 € - Yön valfi: 24,00 € If wanted switch box: 30,00 € - Directional valve: 24,00 €



DN	LUG TİP / LUG TYPE			
	ÇİFT ETKİLİ Double Effect		TEK ETKİLİ Single Effect	
	Nikel Klepeli Nickel Disc	Paslanmaz Klepeli Stainless Steel Disc	Nikel Klepeli Nickel Disc	Paslanmaz Klepeli Stainless Steel Disc
	NES-535/16.I	NES-536/16.I	NES-537/16.I	NES-538/16.I
25	Fiyat Sorunuz	Fiyat Sorunuz	Fiyat Sorunuz	Fiyat Sorunuz
32	Fiyat Sorunuz	Fiyat Sorunuz	Fiyat Sorunuz	Fiyat Sorunuz
40	71,00	75,00	101,00	105,00
50	76,00	80,00	111,00	115,00
65	91,00	100,00	136,00	143,00
80	100,00	110,00	145,00	153,00
100	128,00	140,00	195,00	205,00
125	165,00	185,00	240,00	260,00
150	195,00	230,00	310,00	340,00
200	310,00	375,00	440,00	510,00
250	415,00	510,00	730,00	825,00
300	575,00	770,00	965,00	1.150,00

(Viton veya PTFE contalı seçenek için fiyat sorunuz) Ask prices for viton or PTFE gasket

Fiyatları haber vermeksizin her an değiştirme hakkımız saklıdır. / We reserve the right to change the prices at any time without notice



1200-1201 serisi BIÇAK SÜRGÜLÜ VANA KNIFE GATE VALVE

VANALAR / VALVES



Kumanda Şekli : El kumandalı (Volanlı)
(Seçenek; Pnömatik veya elektrik aktüatörlü)
Uygulama : Kağıt sanayii, atık su hatları, katı partiküller içeren hatlar vb.
Anma Basıncı : PN 10 / PN 16
Çalışma Basıncı : DN 50-125; 10 bar (max.)
DN 150-200; 6 bar (max.)
DN 250-300; 4 bar (max.)
DN 350-600; 3 bar (max.)
Boyut Normu : EN 558-1/20 (DIN EN 3202/3-K1)
Çalışma Sıcaklığı : +120 °C
Gövde : Sfero döküm (GGG-40.3)
(Sipariş üzerine, çelik ve paslanmaz çelik döküm)
Biçak (sürgü) : Paslanmaz çelik; AISI 304, AISI 316
Bağlantı : Flanşlı, Wafer veya Lug montaja uygundur.
(TS EN 1092-2 / ISO 7005-2)
Operating Type : Hand whell(Option); pneumatic or electric actuator
Application : Paper Industry, waste water line, liquid lines that include solid particles
Nominal Pressure : PN 10 / PN 16
Operating Pressure : DN 50 - 125 ; 10 bars (max)
DN 150 - 200 ; 6 bars (max)
DN 250 - 300 ; 4 bars (max)
DN 350 - 600 ; 3 bars (max)
Operating temperature: +120 °C
Ends : Flanged, suitable for wafer or lug

Pnömatik ve elektrikli aktüatörlü tipler için fiyat sorunuz. Ask prices for pneumatic and electric actuator type
AISI 304 ve 316 gövdeli vanalar için fiyat sorunuz. Ask prices for AISI 304 or AISI 316 Bodies

ÜRÜN TİPİ → PRODUCT TYPE	AISI 304 KLEPELİ AISI 304 CLACK	AISI 316 KLEPELİ AISI 316 CLACK	ÜRÜN TİPİ → PRODUCT TYPE	AISI 304 KLEPELİ AISI 304 CLACK	AISI 316 KLEPELİ AISI 316 CLACK
ÜRÜN KODU	NES-1200/16.f	NES-1201/16.f	ÜRÜN KODU	NES-1200/16.f	NES-1201/16.f
ÇAP DN SIZE	FİYAT (€) PRICE	FİYAT (€) PRICE	ÇAP DN SIZE	FİYAT (€) PRICE	FİYAT (€) PRICE
50	125,00	160,00	200	340,00	450,00
65	140,00	175,00	250	500,00	650,00
80	160,00	200,00	300	650,00	850,00
100	190,00	240,00	350	1.000,00	1.300,00
125	220,00	275,00	400	1.450,00	1.850,00
150	250,00	325,00	500	3.400,00	4.500,00



8000 serisi PİRİNÇ EMNİYET VENTİLİ

Gövde : Pirinç / Sızdırmazlık:EPDM / Ayar sahası:1-12 bar / Nominal Basıncı: PN 16
Max. Çalışma Sıcaklığı: 130 °C / NES-8000/16.d ; Prinç gövdeli, dişli
Body: Brass / Sealing: EPDM / Regulation Option: 1-12 bars / Nominal Pressure: PN 16
Max. working temp.: 130 °C / NES-8000/16.d ; Brass body, threaded

**BRASS
SAFETY VALVE**



ÖLÇÜ SIZE	FİYAT(€) PRICE
1/2"	15,00
3/4"	21,00
1"	25,00
1 1/4"	52,00
1 1/2"	72,00
2"	119,00



8100serisi PİRİNÇ BASINÇ DÜŞÜRÜCÜ

Gövde : Pirinç / Giriş Basıncı: Max.16 bar / Ayarlanabilen Çıkış Basıncı:0,5-0,6 bar
Max. Çalışma Sıcaklığı: 80 °C / Akışkan: Su / NES-8100/20.d ; Prinç gövdeli, dişli
Body: Brass / Entrance Pressure: max. 16 Bars / Adjustable exit pressure: 0,5-0,6 bars /
Max. working temp.: 80 °C / Fluid: Water / NES-8100/20.d ; Brass body, threaded

**BRASS PRESSURE
REDUCER**



ÖLÇÜ SIZE	FİYAT(€) PRICE
1/2"	13,00
3/4"	14,00
1"	33,00
1 1/4"	42,00
1 1/2"	45,00
2"	69,00
2 1/2"	128,00
3"	Fiyat Sorunuz



553 PN 16 PLASTİK AKTUATÖRLÜ (NORMALDE KAPALI)

Plastic Actuator
(Normally Closed)

Sıvı akışkanlar, yanıcı olmayan gazlar ve buhar için
Anma Çapları : 1/2" - 3" arası
Bağlantı : Dişli
Alt Gövde : AISI 316 Paslanmaz Çelik
Aktüatör : Plastik / Paslanmaz Çelik
Sızdırmazlık : PTFE'li Klape ile sağlanmıştır.
Kullanım Sıcaklığı : 180 °C
Emniyet Konumu : Normalde açık veya kapalı
For liquid fluids, non flammable gasses and steam
Nominal Dimensions : 1/2" - 3"
Ends : Threaded
Lower Body : AISI 316 Stainless Steel
Actuator : Plastic / Stainless Steel
Operating Temperature:180 °C
Safety Position : Normally open or closed



DN	FARK BASINCIΔ P Pressure DifferenceΔP	PİSTON ÇAPI Ømm Piston DimensionØmm	FİYATI EURO PRICE
1/2"	16	50	55,00
3/4"	10	50	60,00
1"	10	50	75,00
1 1/4"	12	63	115,00
1 1/2"	12	63	127,00
2"	10	63	190,00
2 1/2"	5	80	310,00
3"	5	100	450,00

560 AKIŞ KONTROL ŞALTERİ



Akışkan: Sıvı
Çalışma Basıncı: 10 bar max.
Çalışma Sıcaklığı: -40+120 °C
Kontakt : SPDT. 15 / A / 250 VAC
Bağlantı : 1"
Koruma Sınıfı : IP 64
Fluid : Liquid
Operating Pressure : Max. 10 bars
Operating Temperature: -40+120 °C
Contact : SPDT
Ends : 1"
Protection : IP 64

Price FİYAT (€) 40,00



554 PN 40 PASLANMAZ AKTUATÖRLÜ (NORMALDE KAPALI)

Stainless Actuator (Normally Closed)

DN	FARK BASINCIΔ P Pressure DifferenceΔP	PİSTON ÇAPI Ø mm Piston DimensionØmm	FİYATI EURO PRICE
1/2"	16	50	60,00
3/4"	10	50	65,00
1"	10	50	80,00
1 1/4"	12	63	125,00
1 1/2"	12	63	130,00
2"	10	63	200,00
2 1/2"	5	90	325,00
3"	5	125	470,00

Fiyatları haber vermeksizin her an değiştirme hakkımız saklıdır. / We reserve the right to change the prices at any time without notice



3000 serisi EKSENEL METAL KÖRÜKLÜ KOMPANSATÖR

AXIAL TYPE EXPANSION JOINT

ROTARY FLANGE EURO

Körük : Paslanmaz Çelik
(Below: Stainless steel)
Layner : Paslanmaz Çelik
(Liner: Stainless steel)
Flanş : ST 37.2 Karbon Çelik
(Flange: Carbon steel)
Bağlantı Çapları : DN 25 - DN 1000
(Ends)
Dizayn Basıncı : 16 kg./cm²
(Design pressure)
Çalışma Sıcaklığı : -80 / +427 °C
(Operating temp.)



ANMA ÇAPI	NES-3000/16.f	NES-3001/16.f	NES-3002/16.f	NES-3003/16.f
	LAYNERSİZ 30 mm Noliner FİYAT/PRICE(€)	LAYNERLİ 30 mm Liner FİYAT/PRICE(€)	LAYNERSİZ 60 mm Noliner FİYAT/PRICE(€)	LAYNERLİ 60 mm Liner FİYAT/PRICE(€)
DN 25	30,00	36,00
DN 32	33,00	42,00
DN 40	35,00	44,00
DN 50	40,00	51,00	70,00	79,00
DN 65	45,00	57,00	75,00	89,00
DN 80	56,00	68,00	86,00	95,00
DN 100	65,00	83,00	98,00	118,00
DN 125	90,00	114,00	142,00	158,00
DN 150	114,00	138,00	173,00	195,00
DN 200	173,00	210,00	259,00	290,00
DN 250	347,00	410,00	456,00	494,00
DN 300
DN 350



3100 serisi EKSENEL METAL KÖRÜKLÜ KOMPANSATÖR

AXIAL TYPE EXPANSION JOINT

FIXED FLANGE EURO

Körük : Paslanmaz Çelik
(Below: Stainless steel)
Layner : Paslanmaz Çelik
(Liner: Stainless steel)
Flanş : ST 37.2 Karbon Çelik
(Flange: Carbon steel)
Bağlantı Çapları : DN 25 - DN 1000
(Ends)
Dizayn Basıncı : 16 kg./cm²
(Design pressure)
Çalışma Sıcaklığı : -80 / +427 °C
(Operating temp.)



ANMA ÇAPI	NES-3100/16.f	NES-3101/16.f	NES-3102/16.f	NES-3103/16.f
	LAYNERSİZ 30 mm Noliner FİYAT/PRICE(€)	LAYNERLİ 30 mm Liner FİYAT/PRICE(€)	LAYNERSİZ 60 mm Noliner FİYAT/PRICE(€)	LAYNERLİ 60 mm Liner FİYAT/PRICE(€)
DN 25	34,00	42,00
DN 32	35,00	48,00
DN 40	38,00	50,00
DN 50	45,00	59,00	81,00	92,00
DN 65	49,00	65,00	83,00	98,00
DN 80	60,00	78,00	94,00	106,00
DN 100	73,00	95,00	110,00	130,00
DN 125	99,00	131,00	156,00	176,00
DN 150	125,00	160,00	190,00	215,00
DN 200	190,00	241,00	286,00	318,00
DN 250	385,00	472,00	502,00	545,00



2500 serisi KAÜÇUK KOMPANSATÖR

RUBBER TYPE EXPANSION JOINT PN 16

EURO

Kauçuk Malzemesi : EPDM
(Rubber)
Flanş : ST 37.2 Karbon Çelik /
GGG 40.3 Sfero Döküm
(Flange)
Naylon Sargı Lifleri : Kord Bezi
(Nylon winding fibers : Cord Cotton)
Örgü Teli : Karbon Çelik
(Steel wire: Carbon steel)
Bağlantı Çapları : DN 32 - DN 700
(Ends)
Flanş Basıncı Sınıfı : PN 16
(Flanges pressure class)
Basıncı Dayanımı : 10 bar
(Pressure Limit)
Sıcaklık Dayanımı : 100 °C
(Temperature Limit)



ANMA ÇAPI	NES 2500 SFERO/EPDM		NES 2550 KARBON ÇELİK / Carbon Steel EPDM				NES 2550 KARBON ÇELİK / Carbon Steel NBR			
	FİYAT/PRICE(€)	FİYAT/PRICE(€)	DN 32	DN 36,00	DN 350	535,00	DN 32	37,00	DN 350	670,00
DN 32	19,00	24,00	DN 32	36,00	DN 350	535,00	DN 32	37,00	DN 350	670,00
DN 40	20,00	26,00	DN 40	37,00	DN 400	842,00	DN 40	40,00	DN 400	1.034,00
DN 50	28,00	30,00	DN 50	40,00	DN 450	953,00	DN 50	47,00	DN 450	1.132,00
DN 65	33,00	39,00	DN 65	47,00	DN 500	1.158,00	DN 65	55,00	DN 500	1.381,00
DN 80	38,00	44,00	DN 80	58,00	DN 600	1.459,00	DN 80	64,00	DN 600	1.630,00
DN 100	44,00	49,00	DN 100	75,00	DN 700	1.800,00	DN 100	81,00	DN 700	1.945,00
DN 125	59,00	65,00	DN 125	90,00	DN 800	3.250,00	DN 125	99,00	DN 800	3.411,00
DN 150	69,00	82,00	DN 150	118,00			DN 150	129,00		
DN 200	87,00	105,00	DN 200	168,00			DN 200	177,00		
DN 250	112,00	129,00	DN 250	217,00			DN 250	227,00		
DN 300	217,00	255,00	DN 300	375,00			DN 300	475,00		

For hot or cold water systems,
liquid fuel installations and all
non-acidic liquids

PN 16, Flanşlı Tip, EPDM Körüklü

Sıcak ve soğuk su sistemlerinde, sıvı yakıt tesisatlarında ve bütün asitsiz akışkanlarda kullanılır.

Diğer ölçüleri için lütfen fiyat sorunuz.

Fiyatları haber vermeksizin her an değiştirme hakkımız saklıdır. / We reserve the right to change the prices at any time without notice



3200 serisi EKSENEL METAL KÖRÜKLÜ KOMPANSATÖR AXIAL TYPE EXPANSION JOINT

KAYNAK BOYUNLU Welded Neck

PN 16

Euro



Körük : Paslanmaz Çelik
Bellow :Stainless steel
Layner : Paslanmaz Çelik
Liner :Stainless steel
Kaynak Boyun Malz. : ST 37.2 Karbon Çelik
Welding neck :Carbon steel ST 37.2
Bağlantı Çapları : DN 25 - DN 1000
Ends
Dizayn Basıncı : 16 kg./cm2
Design pressure
Çalışma Sıcaklığı : -80 / + 427 °C
Operation temperature

ANMA ÇAPI SIZE	NES-3200/16.k	NES-3201/16.k	NES-3202/16.k	NES-3203/16.k
	LAYNERSİZ 30 mm Noliner FİYAT/PRICE(€)	LAYNERLİ 30 mm Liner FİYAT/PRICE(€)	LAYNERSİZ 60 mm Noliner FİYAT/PRICE(€)	LAYNERLİ 60 mm Liner FİYAT/PRICE(€)
DN 25	18,00	24,00
DN 32	19,00	25,00
DN 40	20,00	28,00
DN 50	26,00	37,00	38,00	54,00
DN 65	31,00	39,00	39,00	57,00
DN 80	37,00	46,00	51,00	66,00
DN 100	50,00	65,00	76,00	99,00
DN 125	77,00	97,00	115,00	142,00
DN 150	88,00	102,00	131,00	151,00
DN 200	143,00	156,00	198,00	227,00
DN 250	255,00	293,00	317,00	370,00



3300 serisi EKSENEL DIŞTAN BASINÇLI KOMPANSATÖR AXIAL EXTERNALLY PRESSURISED EXPANSION JOINT

PN 16

Euro



Metal körük : Paslanmaz Çelik
Metal Bellow :Stainless steel
İç ve Dış Boru : ST 37.2 Karbon Çelik
Inner and outer pipe:Carbon steel ST 37.2
Flanş : ST 37.2 Karbon Çelik
Flange:Carbon steel ST 37.2
Bağlantı Çapları : DN 25 - DN 1000
Ends
Bağlantı : Kaynak Boyunlu -
Döner Flanş+ Sabit Flanş
Connection :Welded neck+rotary flange
Still flange
Dizayn Basıncı : PN 16
Design pressure
Çalışma Sıcaklığı : -80 / +427°C
Operation temperature

ANMA ÇAPI SIZE	NES 3300/16.k	NES 3301/16.f	NES 3302/16.k	NES 3303/16.f	NES 3304/16.k	NES 3305/16.f	NES 3306/16.k	NES 3307/16.f
	30 mm		60 mm		90 mm		120 mm	
	Kaynak Boyunlu Welded Neck FİYAT/PRICE(€)	Döner Flanşlı Rotary Flange FİYAT/PRICE(€)	Kaynak Boyunlu Welded Neck FİYAT/PRICE(€)	Döner Flanşlı Rotary Flange FİYAT/PRICE(€)	Kaynak Boyunlu Welded Neck FİYAT/PRICE(€)	Döner Flanşlı Rotary Flange FİYAT/PRICE(€)	Kaynak Boyunlu Welded Neck FİYAT/PRICE(€)	Döner Flanşlı Rotary Flange FİYAT/PRICE(€)
DN 25	43,00	62,00	48,00	66,00	57,00	73,00	60,00	77,00
DN 32	46,00	65,00	53,00	69,00	63,00	75,00	65,00	79,00
DN 40	50,00	70,00	60,00	85,00	75,00	91,00	79,00	95,00
DN 50	62,00	88,00	74,00	103,00	90,00	110,00	95,00	122,00
DN 65	77,00	101,00	89,00	118,00	106,00	132,00	112,00	138,00
DN 80	100,00	130,00	123,00	154,00	140,00	166,00	147,00	174,00
DN 100	135,00	170,00	163,00	187,00	191,00	209,00	200,00	219,00
DN 125	205,00	226,00	247,00	255,00	277,00	276,00	290,00	290,00
DN 150	234,00	272,00	283,00	321,00	323,00	351,00	340,00	369,00
DN 200	356,00	400,00	426,00	470,00	481,00	495,00	506,00	520,00
DN 250	493,00	640,00	578,00	755,00	660,00	816,00	694,00	857,00



3400 serisi

DİLATASYON KOMPANSATÖRLERİ LİMİT ROTLU DILATATION EXPANSION JOINT

BOUNDARY ROT

FLANŞLI, PN 16 / FLANGED

FİYAT/PRICE(€)

ANMA ÇAPI SIZE	NES-3431/16.f	NES-3432/16.f	NES-3433/16.f
	EKSENEL 30 mm / AXIAL		
	Yanal/Lateral -+25 mm	Yanal/Lateral -+50 mm	Yanal/Lateral -+75 mm
DN 25	33,00	65,00	71,00
DN 32	35,00	68,00	73,00
DN 40	39,00	77,00	83,00
DN 50	47,00	94,00	104,00

ANMA ÇAPI SIZE	NES-3461/16.f	NES-3462/16.f	NES-3463/16.f
	EKSENEL 60 mm / AXIAL		
	Yanal/Lateral -+25 mm	Yanal/Lateral -+50 mm	Yanal/Lateral -+75 mm
DN 65	59,00	115,00	126,00
DN 80	74,00	145,00	158,00
DN 100	90,00	176,00	194,00
DN 125	127,00	250,00	275,00
DN 150	147,00	289,00	320,00
DN 200	235,00	462,00	505,00
DN 250	428,00	843,00	930,00

KAYNAK BOYUNLU, PN 16 / WELDED NECK

FİYAT/PRICE(€)

ANMA ÇAPI SIZE	NES-3431/16.k	NES-3432/16.k	NES-3433/16.k
	EKSENEL 30 mm / AXIAL		
	Yanal/Lateral -+25 mm	Yanal/Lateral -+50 mm	Yanal/Lateral -+75 mm
DN 25	35,00	36,00	41,00
DN 32	40,00	41,00	46,00
DN 40	45,00	48,00	53,00
DN 50	57,00	58,00	64,00

ANMA ÇAPI SIZE	NES-3461/16.k	NES-3462/16.k	NES-3463/16.k
	EKSENEL 60 mm / AXIAL		
	Yanal/Lateral -+25 mm	Yanal/Lateral -+50 mm	Yanal/Lateral -+75 mm
DN 65	70,00	72,00	81,00
DN 80	91,00	95,00	105,00
DN 100	120,00	137,00	151,00
DN 125	180,00	205,00	226,00
DN 150	205,00	233,00	257,00
DN 200	352,00	399,00	437,00
DN 250	574,00	656,00	719,00



Çalışma basıncı : 16 bar

Çalışma sıcaklığı: -80 °C/+427 °C

Gövde : Karbon çeliği
(Opsiyonel AISI 304, AISI 316)

Körük : Paslanmaz çelik, AISI 304
(Opsiyonel, AISI 316, AISI 321)

Flanş : Karbon çeliği SF x SF
(Opsiyonel AISI 304, AISI 316)

Operation pressure: 16 bar

Operation temp. : -80 °C/+427 °C

Body : Carbon steel
(AISI 304, AISI 316 Optional)

Bellow : Carbon steel
(AISI 304, AISI 316 Optional)

Flange : Carbon steel SF x SF
(AISI 304, AISI 316 Optional)

Universal kompensatör olarak da tanımlanan Dilatasyon kompensatörleri, farklı temellere sahip binaların geçiş noktalarında, yer hareketleri ve bina hasarları sonrasında mevcut boru tesisatının zarar görmemesi amacıyla kullanılırlar.

Geniş yanıl hareketleri absorbe ederek tesisat üzerinde oluşabilecek stresi de alırlar.

Dilatation compensators, also known as universal compensators are used to prevent damage to existing piping after ground movements and building damage at the transition points of buildings with different foundations.

It absorbs wide spread lateral movements and takes stress that may occur on the installation.

3500 serisi MAFSALLI DEPREM KOMPANSATÖRLERİ

ARTICULATED EARTHQUAKE EXPANSION JOINT

MAFSALLI DEPREM KOMPANSATÖRÜ / FLANŞLI

Körük Bellow	: AISI 304 Paslanmaz çelik (standart), AISI 316 veya 321 (opsiyon)
Ara boru Middle pipe	: St37.2 Karbon çelik (standart), paslanmaz çelik (opsiyon)
Flanş Flange	: St37.2 Karbon çelik (standart), paslanmaz çelik (opsiyon)
Bağlantı Ends	: Sabit Flanş x Sabit Flanş
Basınç Pressure	: PN16 (standart), PN2,5 ... PN64 (opsiyon)
Sıcaklık Temperature	: -80 / +427 °C (standart), -80 / +1100 °C (opsiyon)

ARTICULATED EARTHQUAKE EXPANSION JOINT
FLANGED



	AXIAL LATERAL ANGULAR	(-50;+50mm) Yanal (-50;+50mm) Açısal	(- 75;+ 75 mm) Yanal LATERAL (- 75;+ 75 mm) Açısal ANGULAR	(-100;+100mm) Yanal LATERAL (-100;+100mm) Açısal ANGULAR	(-150;+150mm) Yanal LATERAL (-150;+150mm) Açısal ANGULAR
ÇAP (DN)	NES 3500/16.f / FİYAT/PRICE(€)	NES 3501/16.f / FİYAT/PRICE(€)	NES 3502/16.f / FİYAT/PRICE(€)	NES 3503/16.f / FİYAT/PRICE(€)	
25	119,00	126,00	132,00	138,00	
32	120,00	128,00	134,00	140,00	
40	130,00	136,00	143,00	150,00	
50	147,00	154,00	161,00	169,00	
65	186,00	195,00	205,00	215,00	
80	217,00	228,00	239,00	251,00	
100	290,00	305,00	320,00	336,00	
125	368,00	386,00	406,00	425,00	
150	464,00	487,00	512,00	537,00	
200	648,00	680,00	715,00	750,00	
250	1.075,00	1.130,00	1.186,00	1.245,00	

MAFSALLI DEPREM KOMPANSATÖRÜ / KAYNAK BOYUNLU

Körük Bellow	: AISI 304 Paslanmaz çelik (standart), AISI 316 veya 321 (opsiyon)
Ara boru Middle pipe	: St37.2 Karbon çelik (standart), paslanmaz çelik (opsiyon)
Bağlantı Ends	: Kaynak Boyunlu x Kaynak Boyunlu
Basınç Pressure	: PN16 (standart), PN2,5 ... PN64 (opsiyon)
Sıcaklık Temperature	: -80 / +427 °C (standart), -80 / +1100 °C (opsiyon)

ARTICULATED EARTHQUAKE EXPANSION JOINT
WELDED NECK



	AXIAL LATERAL ANGULAR	(-50;+50mm) Yanal (-50;+50mm) Açısal	(- 75;+ 75 mm) Yanal LATERAL (- 75;+ 75 mm) Açısal ANGULAR	(-100;+100mm) Yanal LATERAL (-100;+100mm) Açısal ANGULAR	(-150;+150mm) Yanal LATERAL (-150;+150mm) Açısal ANGULAR
ÇAP (DN)	NES 3510/16.k / FİYAT/PRICE(€)	NES 3511/16.k / FİYAT/PRICE(€)	NES 3512/16.k / FİYAT/PRICE(€)	NES 3513/16.k / FİYAT/PRICE(€)	
25	115,00	121,00	127,00	133,00	
32	117,00	123,00	129,00	135,00	
40	122,00	128,00	135,00	141,00	
50	131,00	137,00	144,00	152,00	
65	161,00	169,00	177,00	186,00	
80	185,00	195,00	204,00	215,00	
100	265,00	278,00	292,00	306,00	
125	330,00	346,00	363,00	382,00	
150	418,00	439,00	461,00	484,00	
200	587,00	616,00	647,00	680,00	
250	865,00	909,00	855,00	1.002,00	

Fiyatları haber vermeksizin her an değiştirme hakkımız saklıdır. / We reserve the right to change the prices at any time without notice



10500 serisi

SPRINKLER BAĞLANTI HORTUMU ve BAĞLANTI SETİ Sprinkler Hose and Connection Set

Hortum malzemesi : Paslanmaz çelik
Hose : Stainless steel

Örgü malzemesi : Paslanmaz çelik
Braid : Stainless steel

Hortum çapı : DN 20 (3/4") - DN 25 (1")
Hose dimension : NW 20 (3/4") - NW 25 (1")

Başlıklar : Karbon çelik (paslanmaz çelik opsiyonel)
Tips : Carbon steel (stainless steel optional)

Hat bağlantısı : 1" nipel
Line Ends : 1" nipple

Sprink bağlantısı : 1/2" soket (3/4" opsiyonel)
Sprinkler Ends : 1/2" socket (3/4" optional)

İşletme bağlantısı : 16 bar
Operation pressure : 16 bar

Min. bükülme yarıçapı : 200 mm
Min. bending radius : 200 mm

Boy : 500 mm'den 2000 mm'ye kadar
Length : from 500mm to 2000 mm



NES-10501(DN 20)		NES-10502(DN 25)	
Boy(mm)	Length	Boy(mm)	Length
500	14,00	500	16,00
700	15,00	700	18,00
1000	18,00	1000	20,00
1200	20,00	1200	23,00
1500	22,00	1500	25,00
2000	26,00	2000	28,00



FAN -COIL BAĞLANTI HORTUMU-ÖRGÜSÜZ 10352 serisi İZOLELİ

FAN-COIL CONNECTION HOSE-NO BRAID
WITH ISOLATION



Basınç Pressure : 6 bar
Hortum malzemesi : Paslanmaz çelik (Hose: Stainless Steel)
Bağlantı End : Rakor+Nipel
Fittings/başlıklar : Karbon çelik (Carbon Steel)
İzolasyon Isolation : Elastomerik kauçuk (Elastomeric rubber)
Sipariş üzerine özel uygulamalar yapılır. Fiyat sorunuz.
(Rakor+Rakor, Nipel+Nipel v.b) Ask prices for special orders.

FAN COİL HORTUMU (ÖRGÜSÜZ-İZOLELİ) RAKOR+NİPEL BAĞLANTILI					
KOD →	NES-10352.1	NES-10352.2	NES-10352.3	NES-10352.4	NES-10352.5
BOY L (mm)	1/2"x1/2"	3/4"x1/2"	3/4"x3/4"	1"x3/4"	1"x1"
Length	R+N	R+N	R+N	R+N	R+N
	€/Adet/Pcs	€/Adet/Pcs	€/Adet/Pcs	€/Adet/Pcs	€/Adet/Pcs
300	5,90	7,30	8,15	10,75	11,50
400	6,10	7,90	9,00	11,50	12,75
500	6,50	8,15	9,20	12,50	13,40
600	6,90	9,00	10,00	13,35	14,25
700	7,50	9,20	10,50	13,75	15,50
800	8,15	9,60	11,25	14,60	15,70
900	8,25	10,25	11,50	15,70	16,70
1000	9,00	11,35	12,50	16,70	17,50



10300 serisi ÖRGÜLÜ FLEXIBLE METAL HORTUMLAR FİTTINGS KAYNAKLI

Basınç : 8-80 bar
Ölçü : DN 6(1/4") - DN 200(8")
Hortum malzemesi : Paslanmaz çelik
Fittings/başlıklar : Karbon çelik
(Siparişler üzerine özel uygulamalar yapılır. Fiyat sorunuz)
Pressure : 8-80 bars
Dimensions : NW 6 (1/4") - NW 200 (8")
Hoses : Stainless steel (Special applications may be done.)
Fittings : Carbon steel Please ask for prices.)

FLEXIBLE METAL HOSES WITH BRAIDING
FİTTINGS WELDED



Örgülü Hortumlar	Döner Flanş Bağlantılı		Sabit Flanş Bağlantılı		Rakor Bağlantılı		Nipel Bağlantılı		Kaynak Boyun Bağlantılı		
	NES-10301		NES-10302		NES-10303		NES-10304		NES-10305		
Hoses with Braiding	Rotary Flange		Fixed Flange		Imer Threaded		Outer Threaded		Welded Neck		
Ölçü Size	€/metre	Ölçü Size	€/Adet/Pcs	Ölçü Size	€/Adet/Pcs	Ölçü Size	€/Adet/Pcs	Ölçü Size	€/Adet/Pcs	Ölçü Size	€/Adet/Pcs
1/2"	15,00	DN 15	24,00	DN 15	24,00	1/2"	1,75	1/2"	1,50	DN 15	3,75
3/4"	18,00	DN 20	28,00	DN 20	28,00	3/4"	1,85	3/4"	1,70	DN 20	4,75
1"	27,00	DN 25	32,00	DN 25	31,00	1"	4,20	1"	4,00	DN 25	10,00
1 1/4"	31,00	DN 32	42,00	DN 32	42,00	1 1/4"	11,00	1 1/4"	10,00	DN 32	12,00
1 1/2"	39,00	DN 40	49,00	DN 40	49,00	1 1/2"	12,50	1 1/2"	11,50	DN 40	16,75
2"	53,00	DN 50	60,00	DN 50	60,00	2"	23,50	2"	21,00	DN 50	31,75
2 1/2"	64,00	DN 65	69,00	DN 65	63,00	DN 65	38,50
3"	91,00	DN 80	87,00	DN 80	65,00	DN 80	44,00
4"	115,00	DN 100	98,00	DN 100	75,00	DN 100	47,50
5"	136,00	DN 125	141,00	DN 125	106,00	DN 125	62,00
6"	299,00	DN 150	177,00	DN 150	141,00	DN 150	81,50
8"	393,00	DN 200	271,00	DN 200	177,00	DN 200	120,00

FAN -COIL BAĞLANTI HORTUMU-ÖRGÜLÜ 10356 serisi İZOLELİ

FAN-COIL CONNECTION HOSE-BRAIDED
WITH ISOLATION



Basınç Pressure : 16 bar
Hortum malzemesi : Paslanmaz çelik (Hose: Stainless Steel)
Bağlantı End : Rakor+Nipel
Fittings/başlıklar : Karbon çelik (Carbon Steel)
İzolasyon Isolation : Elastomerik kauçuk (Elastomeric rubber)
Sipariş üzerine özel uygulamalar yapılır. Fiyat sorunuz.
(Rakor+Rakor, Nipel+Nipel v.b) Ask prices for special orders.

FAN COİL HORTUMU (ÖRGÜLÜ-İZOLELİ) RAKOR+NİPEL BAĞLANTILI					
KOD →	NES-10356.1	NES-10356.2	NES-10356.3	NES-10356.4	NES-10356.5
BOY L (mm)	1/2"x1/2"	3/4"x1/2"	3/4"x3/4"	1"x3/4"	1"x1"
Length	R+N	R+N	R+N	R+N	R+N
	€/Adet/Pcs	€/Adet/Pcs	€/Adet/Pcs	€/Adet/Pcs	€/Adet/Pcs
300	10,70	12,75	13,75	20,00	20,50
400	11,50	14,85	14,85	23,00	23,15
500	12,75	16,70	16,70	24,80	25,25
600	13,40	18,40	18,75	27,75	28,00
700	14,85	19,65	20,00	29,80	30,50
800	16,25	21,50	21,75	32,50	33,25
900	16,90	23,00	23,15	34,60	35,25
1000	18,35	24,65	24,80	37,30	37,75



4000 serisi PASLANMAZ KÜRESEL VANALAR

STAINLESS STEEL BALL VALVES

Pressure class Basınç sınıfı : PN 63
 Operating Temp. İşletme sıcaklığı : -50 °C+180 °C
 Body Gövde, kapaklar : AISI 304 veya 316
 Ball Küre : AISI 304 veya 316
 Gasket Contalar : PTFE
 Top flange Tepe flanşı : ISO 5211
 Dimensions Boyutlar : DIN 3202-M3

TWO PIECE BALL VALVE / Full Bore EURO

ÜRÜN CİNSİ	İKİ PARÇALI KÜRESEL VANALAR (T.G.)	
	DIŞLI BAĞLANTILI / THREADED	
SIZE	(AISI 304)(CF8)	(AISI 316)(CF8M)
ÖLÇÜ KOD	NES-4000/63.d	NES-4050/63.d
1/4"	12,00	15,00
3/8"	12,00	15,00
1/2"	11,00	14,00
3/4"	15,00	19,00
1"	22,00	27,00
1 1/4"	35,00	44,00
1 1/2"	46,00	62,00
2"	63,00	88,00
2 1/2"	155,00	Fiyat Sorunuz
3"	195,00	Fiyat Sorunuz
4"	300,00	Fiyat Sorunuz

THREE PIECE BALL VALVE / Full Bore EURO

ÜRÜN CİNSİ	ÜÇ PARÇALI KÜRESEL VANALAR (T.G.)			
	STANDART MODEL DIŞLI (AISI 304) (CF8)	STANDART MODEL DIŞLI (AISI 316) (CF8M)	TEPE FLANŞLI MODEL DIŞLI with ped flange (AISI 304)(CF8) (AISI 316)(CF8M)	
SIZE	STANDARD MODEL THREADED	TOP FLANGED THREADED		
ÖLÇÜ KOD	NES-4110/63.d	NES-4115/63.d	NES-4100/63.d	NES-4150/63.d
1/4"
3/8"
1/2"	23,00	30,00	30,00	36,00
3/4"	26,00	36,00	36,00	41,00
1"	33,00	51,00	50,00	55,00
1 1/4"	46,00	72,00	62,00	73,00
1 1/2"	57,00	81,00	100,00	117,00
2"	96,00	132,00	140,00	140,00
2 1/2"	235,00	300,00	235,00	260,00
3"	Fiyat Sorunuz	413,00	310,00	350,00

THREE WAY BALL VALVE / Full Bore EURO

ÜRÜN CİNSİ	ÜÇ YOLLU KÜRESEL VANALAR (T.G.) DIŞLI			
	L tipi, tepe flanşlı L with ped flange (AISI 304) (CF8) (AISI 316) (CF8M)		T tipi, tepe flanşlı T with ped flange (AISI 304) (CF8) (AISI 316) (CF8M)	
SIZE	L TYPE TOP FLANGED		T TYPE TOP FLANGED	
ÖLÇÜ KOD	NES-4160/63.d	NES-4165/63.d	NES-4170/63.d	NES-4175/63.d
1/4"	...	45,00	...	50,00
3/8"	...	45,00	...	50,00
1/2"	33,00	45,00	45,00	50,00
3/4"	47,00	61,00	60,00	66,00
1"	68,00	90,00	79,00	83,00
1 1/4"	128,00	165,00	150,00	165,00
1 1/2"	165,00	250,00	227,00	255,00
2"	225,00	320,00	300,00	327,00
2 1/2"	Fiyat Sorunuz	Fiyat Sorunuz	Fiyat Sorunuz	Fiyat Sorunuz
3"	Fiyat Sorunuz	Fiyat Sorunuz	Fiyat Sorunuz	Fiyat Sorunuz

Fiyat / Price: Euro

DIĞER OTOMATİK KONTROL VANALARIMIZ

OUR OTHER AUTOMATIC CONTROL VALVES



PNÖMATİK KÜRESEL VANALAR
PNEUMATIC BALL VALVE



ELEKTRİK MOTORLU KÜRESEL VANALAR
ELECTRIC MOTOR BALL VALVE

FİYAT SORUNUZ / ASK PRICE

4300 serisi PASLANMAZ ÇELİK PİSLİK TUTUCU, Dişli

STAINLESS STEEL STRAINER THREADED

Pressure class Basınç sınıfı : PN 40
 Operating Temp. İşletme sıcaklığı : -50 °C+180 °C
 Ends (threaded) Bağlantı : Dişli
 Body, Bonnet Gövde, kapak : AISI 304 - AISI 316
 Inner Filter İç filtre : AISI 304 - AISI 316
 Bonnet Gasket Kapak contası : PTFE

Kod : NES-4300/40.d EURO



ÖLÇÜ	FİYAT / Price € 304	FİYAT / Price € 316
1/2"	11,00	16,00
3/4"	14,00	24,00
1"	20,00	29,00
1 1/4"	30,00	42,00
1 1/2"	36,00	56,00
2"	58,00	81,00
2 1/2"	Fiyat Sorunuz	Fiyat Sorunuz
3"	Fiyat Sorunuz	Fiyat Sorunuz

4400 serisi PASLANMAZ ÇELİK ÇALPARA ÇEKVALF, Dişli

STAINLESS STEEL SWING CHECK VALVE THREADED

Pressure class Basınç sınıfı : PN 16
 Operating Temp. İşletme sıcaklığı : -50 °C+180 °C
 Ends : threaded Bağlantı : Dişli
 Body, Bonnet Gövde, kapak : AISI 304 - AISI 316
 Inner Parts İç aksam : AISI 304 - AISI 316
 Bonnet Gasket Kapak contası : PTFE

Kod : NES-4400/40.d EURO



ÖLÇÜ	FİYAT / Price € 304	FİYAT / Price € 316
1/2"	13,00	16,00
3/4"	19,00	22,00
1"	24,00	30,00
1 1/4"	36,00	54,00
1 1/2"	47,00	62,00
2"	68,00	99,00
2 1/2"	Fiyat Sorunuz	Fiyat Sorunuz
3"	Fiyat Sorunuz	Fiyat Sorunuz

4450 serisi PASLANMAZ ÇELİK DİK YAYLI ÇEKVALF, Dişli

STAINLESS STEEL VERTICAL CHECK VALVE SPRING LOADED THREADED

Pressure class Basınç sınıfı : PN 63
 Operating Temp. İşletme sıcaklığı : -50 °C+180 °C
 Ends : threaded Bağlantı : Dişli
 Body, Bonnet Gövde, kapak : AISI 304 ve 316
 Inner Filter İç filtre : AISI 304 - 316
 Bonnet Gasket Kapak contası : PTFE

Kod : NES-4450/63.d

Kod : NES-4451/63.d



AISI 304 (CFM)		AISI 316 (CF8M)	
ÖLÇÜ	FİYAT / Price €	ÖLÇÜ	FİYAT / Price €
1/2"	17,00	1/2"	18,00
3/4"	23,00	3/4"	26,00
1"	33,00	1"	38,00
1 1/4"	49,00	1 1/4"	54,00
1 1/2"	69,00	1 1/2"	75,00
2"	98,00	2"	105,00
2 1/2"	Fiyat Sorunuz	2 1/2"	Fiyat Sorunuz
3"	Fiyat Sorunuz	3"	Fiyat Sorunuz

Fiyatları haber vermeksizin her an değiştirme hakkımız saklıdır. / We reserve the right to change the prices at any time without notice

www.nesvana.com

4200 serisi PASLANMAZ KÜRESEL VANALAR

STAINLESS STEEL BALL VALVES

Pressure class	Basınç sınıfı : PN 40
Operating Temp.	İşletme sıcaklığı : -50 °C+180 °C
Body	Gövde, kapaklar : AISI 304 veya 316
Ball	Küre : AISI 304 veya 316
Gasket	Contalar : PTFE
Top flange	Tepe flanşı : ISO 5211
Dimensions	Boyutlar :3 parçalı; DIN 3202-F1 , 2 parçalı;DIN 3202-F4
Flanged	Flanşlar : DIN 2501 (DIN 2545)



TWO PIECE BALL VALVE (With Actuator Table) Flanged, Full Bore

FİYAT (€)

ÜRÜN CİNSİ	İKİ PARÇALI KÜRESEL VANALAR (T.G.) TEPE FLANŞLI (Aktüatör tablalı),flanşlı	
	(AISI 304)(CF8)	(AISI 316)(CF8M)
ÖLÇÜ SIZE	KOD	
		NES-4270/40.f
		NES-4271/40.f
DN 15	80,00	108,00
DN 20	100,00	130,00
DN 25	115,00	145,00
DN 32	175,00	220,00
DN 40	205,00	270,00
DN 50	275,00	350,00
DN 65	385,00	500,00
DN 80	475,00	625,00
DN 100	650,00	780,00
DN 125	1.225,00	1.710,00
DN 150	1.525,00	2.000,00
DN 200	Fiyat Sorunuz	3.075,00

With ped flange

THREE PIECE BALL VALVE(Standard model,flanged),Full Bore

ÜRÜN CİNSİ	ÜÇ PARÇALI KÜRESEL VANALAR (T.G.) STANDART MODEL, flanşlı	
	(AISI 304)(CF8)	(AISI 316)(CF8M)
ÖLÇÜ SIZE	KOD	
		NES-4200/40.f
		NES-4201/40.f
DN 15	93,00	130,00
DN 20	102,00	138,00
DN 25	115,00	173,00
DN 32	170,00	245,00
DN 40	220,00	306,00
DN 50	270,00	402,00
DN 65	395,00	625,00
DN 80	495,00	834,00
DN 100	840,00	1.215,00

THREE PIECE BALL VALVE (With Actuator Table) Flanged, Full Bore

ÜRÜN CİNSİ	ÜÇ PARÇALI KÜRESEL VANALAR (T.G.) TEPE FLANŞLI(Aktüatör tablalı), flanşlı	
	(AISI 304)(CF8)	(AISI 316)(CF8M)
ÖLÇÜ SIZE	KOD	
		NES-4250/40.f
		NES-4251/40.f
DN 15	95,00	135,00
DN 20	105,00	140,00
DN 25	120,00	180,00
DN 32	175,00	250,00
DN 40	225,00	315,00
DN 50	275,00	415,00
DN 65	400,00	640,00
DN 80	500,00	855,00
DN 100	850,00	1.235,00

With ped flange



551/16.f

PNÖMATİK ON-OFF VANA

PNEUMATIC ON-OFF VALVE

Sıvı akışkanlar, yanıcı olmayan gazlar ve buhar için kullanılır.
Akış karakteristiği : ON/OFF
Anma Çaplar : DN 15 - DN 100
Boyutlar : DIN 3202 - F1
Anma Basınçları : PN 16 - PN 25 - PN 40
Bağlantı : Flanşlı- DIN 2501 (PN 16)
Gövde Malzemeleri : GG-25 Pik Döküm
GGG-40.3 Sfero Döküm (bkz. sayfa 9)
GS-C25 Çelik Döküm (bkz. sayfa 9)
304 Kalite Paslanmaz Çelik Döküm (bkz. sayfa 9)
İç Aksam : Paslanmaz Çelik
Kullanım Sıcaklığı : -10+220 °C
Emniyet Konumu : Normalde kapalı (İstenildiğinde normalde açık)
Besleme : Max. 4,5 bar

Flow characteristic : ON/OFF
Nominal Dimensions : DN 15-DN 100
Dimensions : DIN 3202-F1
Nominal Pressures : PN 16-PN 25-PN 40
Ends : Flanged - DIN 2501 (PN 16)
Body Materials : GG25-Cast Iron / GGG 40-Ductile Iron
GS-C25-Cast Steel / 304 Stainless Steel
Inner Parts : Stainless Steel
Operating Temperature: -10+220 °C
Safety Position : Normally Closed(Normally open if wanted)
Feedback : Max. 4,5 bars

FIYAT EURO

551/16.f PNÖMATİK ON-OFF VANA 2 YOLLU

PNEUMATIC ON-OFF VALVE TWO WAY



NES-551/16.f ;
Pik döküm gövdeli,
PN16, flanşlı
Cast iron body
PN 16 flange

1-)Sfero,çelik veya paslanmaz çelik döküm gövdeli ihtiyaçlarınız için fark tablosuna bakınız
2-)El kumandası ilavesi için fiyat sorunuz.
1-)Please check chart for your needs of ductile iron, cast steel or stainless steel bodies.
2-)Ask prices for addition of hand control.

DN	KVS m3/h	FIYAT
15	4	105,00
20	6,3	115,00
25	11	130,00
32	19	145,00
40	27	165,00
50	47	205,00
65	66	355,00
80	95	540,00
100	145	700,00



552/16.f PNÖMATİK ON-OFF VANA 3 YOLLU

PNEUMATIC ON-OFF VALVE THREE WAY



NES-552/16.f ;
Pik döküm gövdeli,
PN16, flanşlı
Cast iron body
PN 16 flange

DİKKAT:Siparişte dağıtıcı, karıştırıcı ve düz hattın kapalı veya açık olduğunu belirtiniz.
1-)Sfero,çelik veya paslanmaz çelik döküm gövdeli ihtiyaçlarınız için tabloya bakınız.
2-) El kumandası ilavesi için fiyat sorunuz.
Caution: When ordering, please notify as mixing or dispersing and if the mainline is closed or open
1-)Please check chart for your needs of ductile iron, cast steel or stainless steel bodies.
2-) Ask prices for addition of hand control

DN	KVS m3/h	FIYAT
15	4	160,00
20	6,3	165,00
25	11	170,00
32	19	225,00
40	27	230,00
50	47	245,00
65	66	475,00
80	95	620,00
100	145	860,00



541,545 serisi PNÖMATİK ORANSAL KONTROL VANASI,FLANŞLI (NORMALDE KAPALI) (NORMALLY CLOSED) PNEUMATIC PROPORTIONAL CONTROL VALVE

Anma basıncı : PN 16 ve PN 25
Sinyal Basıncı : 0,2-1 bar / 0,4-2 bar / 0,6-3 bar / 1,4-3 bar
Çalışma Sıcaklığı : -10+200 °C + Kızgın yağ için 300 °C max.
Akış Karakteristikleri : Eşit yüzdeli, lineer veya hızlı açım seçeneği
Bağlantı : Flanşlı-DIN 2501 PN 16 (veya PN 25, PN 40)
Boyutlar : DIN 3202-F1
Gövde : Demir döküm-GG25, Kızgın yağ için sfero döküm (GGG-40.3)
İç aksam : Paslanmaz çelik
Emniyet Konumu : (NK)Normalde kapalı, istendiğinde normalde açık (İsteğe bağlı pozisyoner ilavesi)

Nominal Pressure : PN 16 or PN 25
Signal Pressure : 0,2-1 bar/0,4-2 bar/0,6-3bar/1,4-3 bar
Operating Temperature : -10+200 °C for hot oil max 300 °C
Flow characteristic : Equal percentage, linear or quick open
Ends : Flanged DIN 2501 PN 16 (or PN 25, PN 40)
Dimensions : DIN 3202-F1
Body : Cast iron GG 25 For hot oil ductile Iron(GGG-40.3)
Inner Parts : Stainless steel
Safety position : Normally closed (Normally open if wanted) (Positioner added if wanted)

Standart Type

Hot Oil

MODEL →	STANDART TİPLER, PN 16		KIZGIN YAĞ İÇİN, PN 25		
	İKİ YOLLU Tek Yataklı Tek Tapalı	ÜÇ YOLLU Karıştırıcı Tip	İKİ YOLLU Tek Yataklı Tek Tapa	ÜÇ YOLLU Karıştırıcı Tip	
	Two Way Single Bad	Three Way Mixing Type	Two Way Single Bad/Single Plug	Three Way Mixing Type	
KOD →	NES-541/16.f	NES-542/16.f	NES-544/25.f	NES-545/25.f	
ÇAP (DN) SIZE	KVS m3/h	FIYAT (€) Price	FIYAT (€) Price	FIYAT (€) Price	FIYAT (€) Price
15	4	315,00	400,00	400,00	450,00
20	6,3	325,00	410,00	410,00	490,00
25	11	335,00	465,00	445,00	550,00
32	19	415,00	520,00	505,00	570,00
40	27	440,00	550,00	540,00	640,00
50	47	500,00	605,00	565,00	680,00
65	66	565,00	685,00	735,00	780,00
80	95	675,00	930,00	835,00	1.230,00
100	145	1.000,00	1.375,00	1.100,00	1.800,00

543 serisi
ELEKTROPNÖMATİK POZİSYONER
Electro-pneumatic Positioner



Rotary-Linear : 4-20 mA
Besleme basıncı : 7 bar (Feedback pressure)

Oransal Pozisyoner : (Proportional positioner)
550,00 €

Daha büyük çaplar ve çelik, paslanmaz çelik gövde seçenekleri için fiyat sorunuz. Please ask prices for bigger dimensions and steel stainless steel body options
Fiyatları haber vermeksizin her an değiştirme hakkımız saklıdır. / We reserve the right to change the prices at any time without notice

SU, BUHAR, KIZGIN YAĞ ARMATÜRLERİNDE RAKİPSİZ UNRIVALED IN WATER, STEAM, HOT OIL ARMATURES

Kalite, zaman ve işgücü kaybına uğramadan, profesyonel bir ekip desteği...

Support of a professional team, without loss of quality, time and labor.

İMALATINI YAPTIĞIMIZ ÜRÜNLER / PRODUCTS WE MANUFACTURE

Basınç düşürücü vanalar,
(Pressure regulating valve)

Pnömatik On-Off Vana
(Pneumatic on-off valve)

Reflex Seviye Göstergeleri
(Reflex Type Level Gauges)

Disco Çekvalfler
(Disco check valves)

Sıvı Devrelerden Hava Atıcı Kondenstop
(Air and eliminator from liquid lines steam trap)

Sıcak Su Kontrol ve Karışım Vanaları
(Hot water control and mixing valve)

Pirinç Emniyet Ventili - Pirinç Basınç Düşürücü
(Brass safety valve - Brass pressure reducer)

Küresel Vanalar, paslanmaz, flanşlı
(Stainless ball valves, stainless flanged)

Dik Yaylı Çekvalf, Paslanmaz, Dişli
(Vertical check valve, stainless, threaded)

Eksenel Metal Körüklü Komp. Döner Flanşlı
(Axial type expansion joint - Rotary flange)

Eksenel Dıştan Basıncı Komp.
(Axial externally pressurised expansion joint)

Motorlu su kontrol vanaları
(Motorized water control valve)

Pnömatik Oransa Kontrol Vanaları
(Pneumatic proportional control valve)

Manometre Helezonu
(Manometer Spiral)

Wafer Çalpara Çek Vana
(Wafer swing check valve)

Hava Devrelerinden Sıvı Atıcı Kondenstop
(Liquid eliminator from air and gas lines steam trap)

Wafer - Lug Tip Kelebek Vanalar
(Wafer - lug type butterfly valve)

Kazan Doldurma Vanası - Akış Kontrol Şalteri
(Boiler filling valve - Flow control switch)

Diğer Kontrol Vanaları
(Others control valves)

Buhar ve Basıncı Hava Seperatörü
(Separator for steam and pressured air)

Eksenel Metal Körüklü Komp. Sabit Flanşlı
(Axial type expansion joint - Fixed flange)

Dilatasyon Kompansatörler
(Dilatation expansion joint)

Motorlu kızgın yağ vanaları
(Motorized hot oil valve)

Termostatik Vanalar
(Thermostatic valve)

Manyetik Seviye Göstergeleri
(Magnetic Level Gauges)

Ters Kovalı ve Termodinamik Kondenstop
(Inverted bucket - thermodynamic steam trap)

Termostatik Kondenstop
(Thermostatic steam trap)

Pnömatik Aktüatörlü Kelebek Vanalar
(Pneumatic actuator butterfly valve)

PN 16 Plastik - PN 40 Paslanmaz Aktüatör
(Plastic actuator - Stainless actuator)

Pislik Tutucular, Paslanmaz, Dişli
(Strainer, stainless, threaded)

Hava Ayırıcı, Tortu ve Pislik Ayırıcılar
(Air separator, sediment and dirt separator)

Kauçuk Kompansatörler
(Rubber type expansion joint)

Mafsallı Deprem Komp.
(Articulated earthquake expansion joint)

Emniyet Ventili
(Safety valve)

Kazan Otomatik Dip Blöf Sistemleri
(Blowdown System)

Seviye Ölçüm Cihazı - Rotlu Seviye Şalteri
(Level measuring device - level switch with rod)

Şamandıralı Kondenstop
(Ball float steam trap)

Vakum Kırıcı
(Vacuum breaker)

Bıçak Sürgülü Vanalar
(Knife gate valve)

Küresel Vanalar, paslanmaz, dişli
(Stainless ball valves, stainless threaded)

Çalpara Çekvalf, Paslanmaz, Dişli
(Swing check valve, stainless, threaded)

Denge Kabı ve Hava Tüpü
(Balance tank and air tube)

Eksenel Metal Körüklü Komp.
(Axial type expansion joint)

Örgülü Flexible Metal Hortumlar
(Flexible metal hoses with braiding)
Fan-Coil Bağlantı Hortumlar
(Fan-coil connection hoses)



Merkez / Center : Necatibey Caddesi No:49/A Karaköy / İSTANBUL / TURKEY

Tel.: +90 212 245 50 04 - +90 212 245 50 17 - +90 212 245 98 00 -

+90 212 245 98 01 - Faks / Fax : +90 212 245 52 41

WhatsApp: +90 533 423 79 88

Fabrika/ Factory: Abdi İpekçi Cad. 1.Emintaş San. Sit. No:74/195

Bayrampaşa / İSTANBUL / TURKEY

T: +90 212 612 05 81

BURSA BÖLGE MÜDÜRÜ

SAMET DEMİR • T: +90 542 301 76 19

www.nesvana.com

Bayi: